

Kartläggning

Ungdomar födda 1985-1991
I Åmåls Kommun

Bakgrund (Uppdrag)

Integrations- & arbetsmarknadsenheten i Åmåls Kommun fick i uppdrag av Samordningsförbundet att göra en kartläggning över vad ungdomar födda 1985-1991 sysselsätter sig med. Man ville hitta de ungdomar som är arbetslösa men inte inskrivna på arbetsförmedlingen eller som inte finns med i kommunens register när det gäller uppbärande av försörjningsstöd. Dessa ungdomar kanske idag står utanför samhällets normer och får idag inte den hjälp de behöver för att ta sig vidare i livet. Meningen är att kartläggningen ska fungera som ett underlag för ESF-projektet Arena Ungdoms framtida arbete när det gäller att hjälpa ungdomar ut i egen försörjning. Man vill få ett brett register över vilka ungdomar som finns i kommunen samt att kunna erbjuda dessa en meningsfull tillvaro och en chans att ta sig vidare ut i arbete eller studier.

Tillvägagångssätt

En person anställdes 50 % i två månader för att samordna kartläggningen. Denna person var själv ungdom inom åldersramen. Detta för att komma närmare ungdomars tänk och vilka sociala medier de använder. Personen fick också hjälp av en redan anställd projektledare för ett ungdomsprojekt samt ordinarie personal inom Arbetsmarknadsenheten i Åmåls kommun. Man började med att skapa en enkätundersökning på Internet med hjälp av verktyget Netigate. Därefter skrev man ut ur folkbokföringsregistret alla ungdomar som var födda 1985 – 1991. Dessa kontaktades brevlades med en uppmaning att via en Internetlänk svara på enkäten. Man satte en deadline när det gällde undersökningen för att kunna arbeta vidare med att kontakta de som inte svarat.

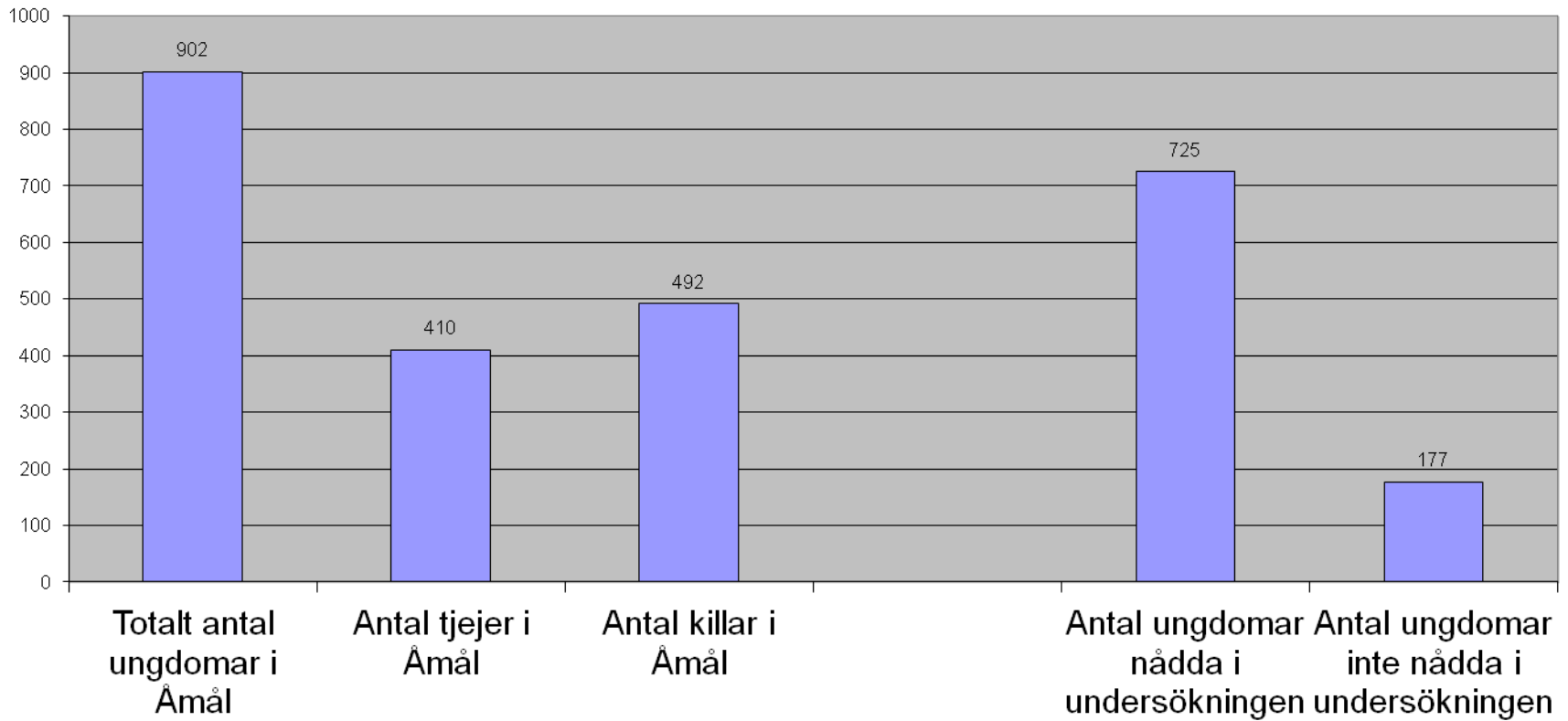
Efter deadline började ett massivt arbete via olika sociala medier t ex Facebook att hitta ungdomar som inte svarat på enkäten och få reda på deras sysselsättning. Man använde sig också av e-mail och telefon för att uppnå detta syfte.

Då man efter dessa två månader inte var nöjda med resultatet så fortsatte arbetet av ordinarie personal. Då fortsatte man att kontakta ungdomar via telefonsamtal och slutligen via sms.

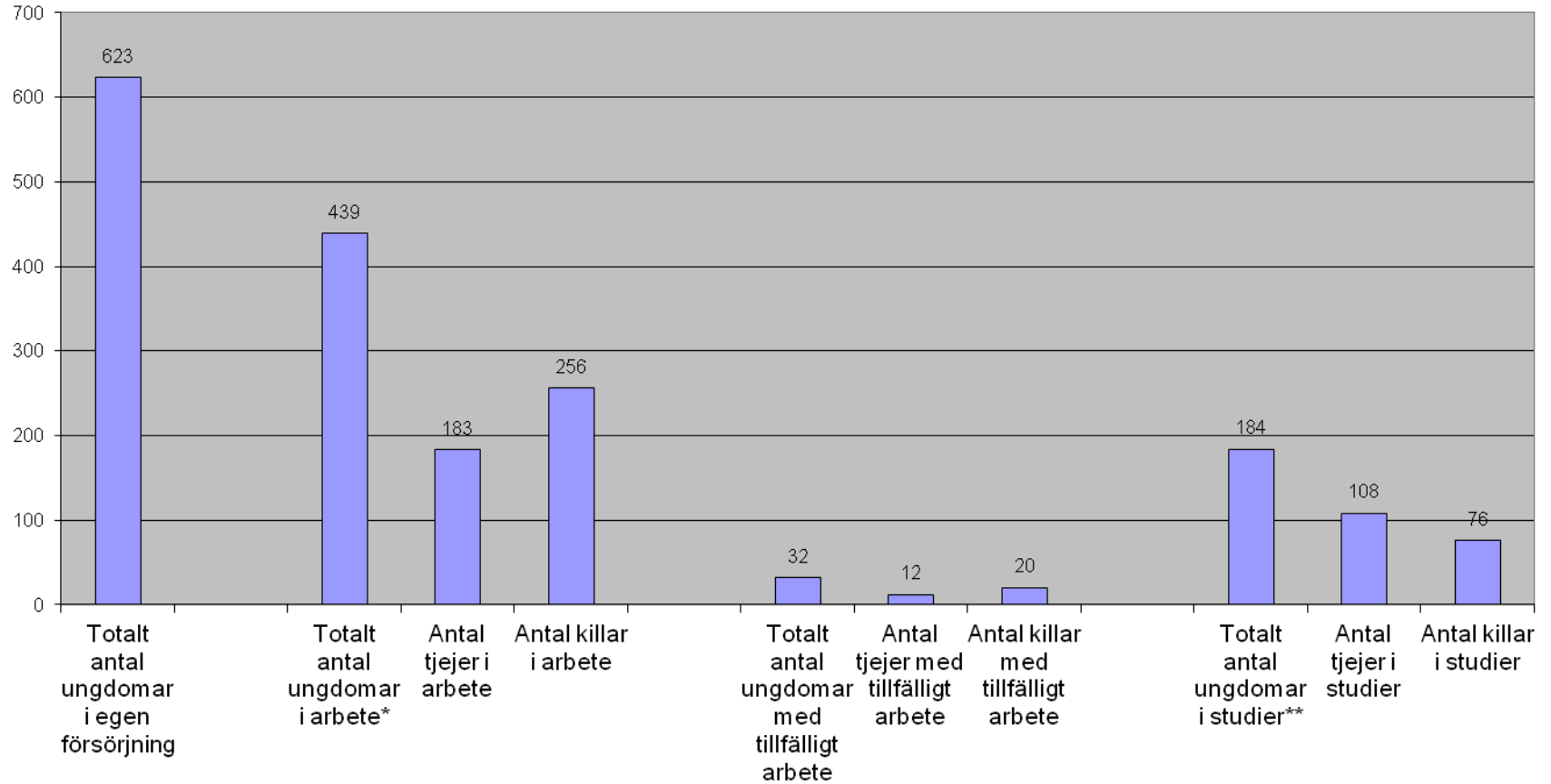
- **Resultat/Fortsättning**

- Utdrag ur folkbokföringsregistret resulterade i **902 st** ungdomar födda 1985-1991 bosatta i Åmåls Kommun. Av dessa hade man fått tag i **725 st** när kartläggningens deadline var nådd.
- Utav dessa 725 personerna var ca **14 % (102 st) arbetslösa, 60 % (439 st) jobbade och 25 % (184 st) studerade**. I arbetslöshetssiffran ingår även de personer som har någon sorts sysselsättning via Arbetsförmedlingen.
- I kartläggningen framkom också att **10 st inte står till den normala arbetsmarknadens förfogande**. Det kan t ex handla föräldraledighet, sjukskrivningar samt personer med insatser från LSS (Lagen om stöd & service till vissa funktionshindrade) men som ändå är inskrivna på Arbetsförmedlingen.
- Utav de 102 st arbetslösa har 57 st angett att de inte deltar i någon sorts aktivitet ifrån Arbetsförmedlingen eller annan aktör. Det är dessa 57 personer som man bör jobba vidare med för att se om man kan bistå med hjälp. Förmodligen är en stor del av dessa redan i någon sorts åtgärd men inte valt att nämna detta i undersökningen.
- Nästa steg blir att kontakta dessa personer för att komma åt de människor som idag har valt att ställa sig i ett utanförskap och erbjuda hjälp att ta sig vidare ut i egen försörjning.

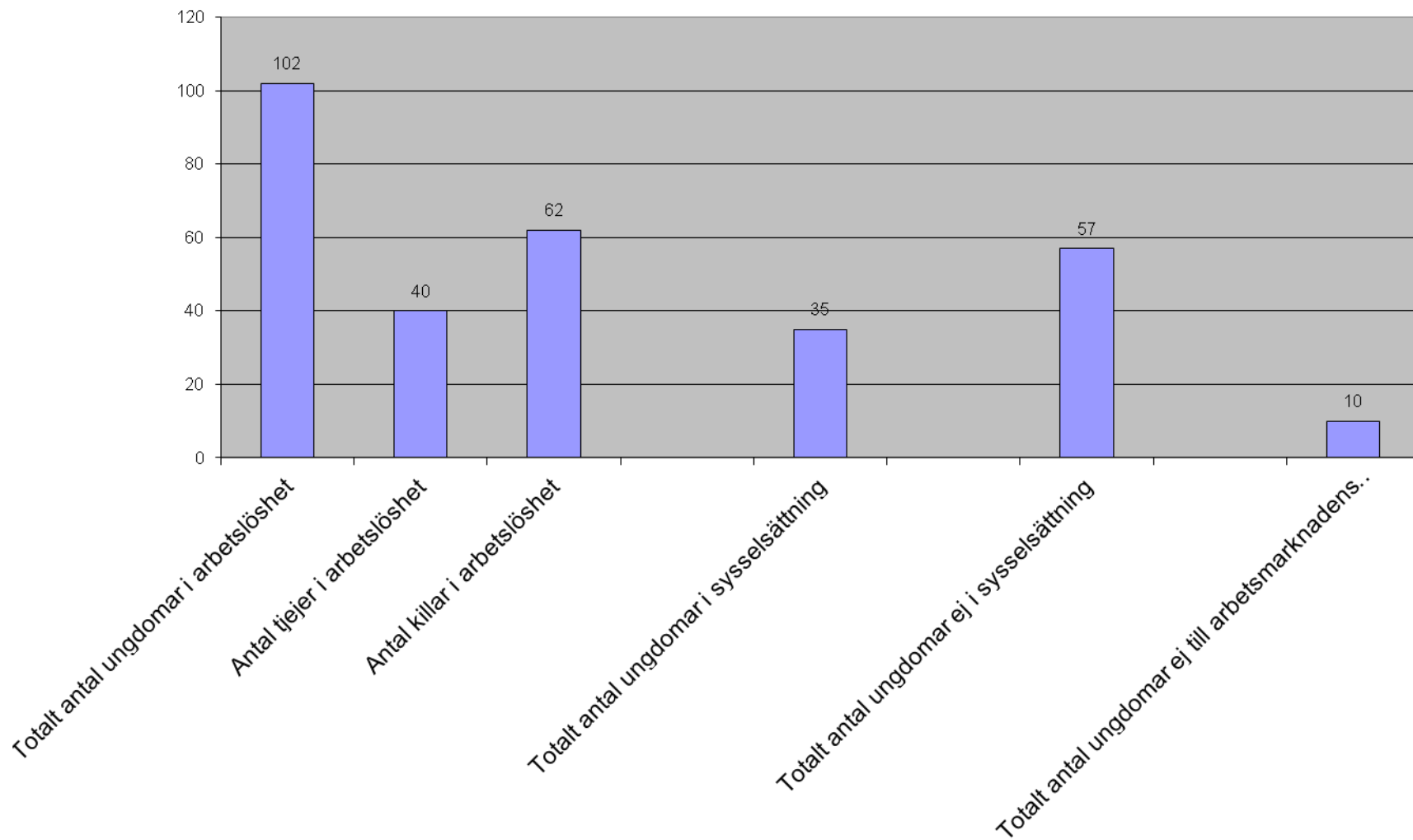
Översikt ungdomar födda 1985-1991



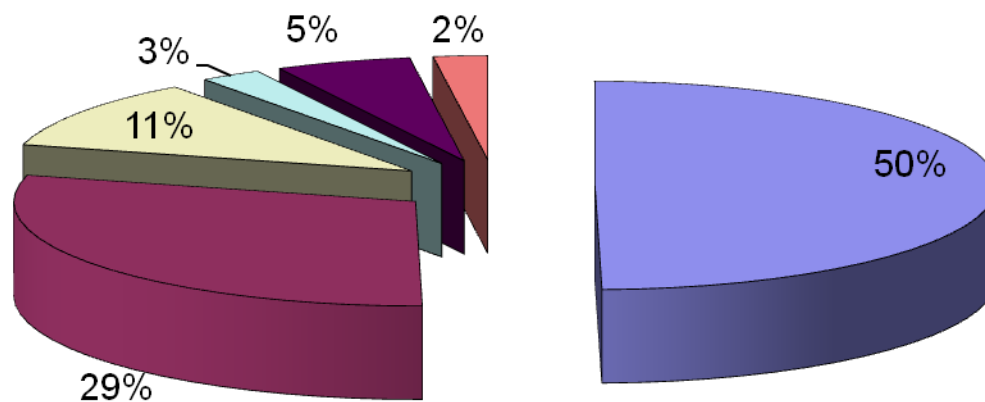
Egen försörjning ungdomar födda 1985-1991



Arbetslöshet ungdomar födda 1985-1991

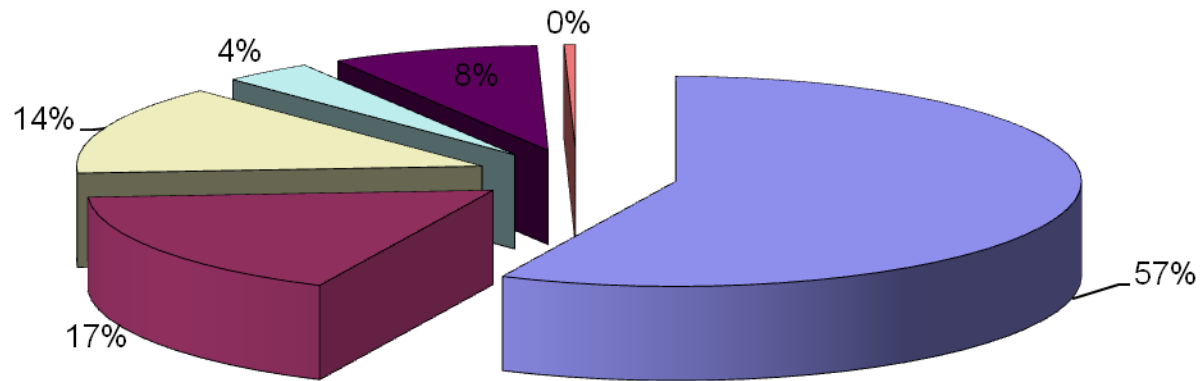


Tjejer födda 1985-1991, 331 st



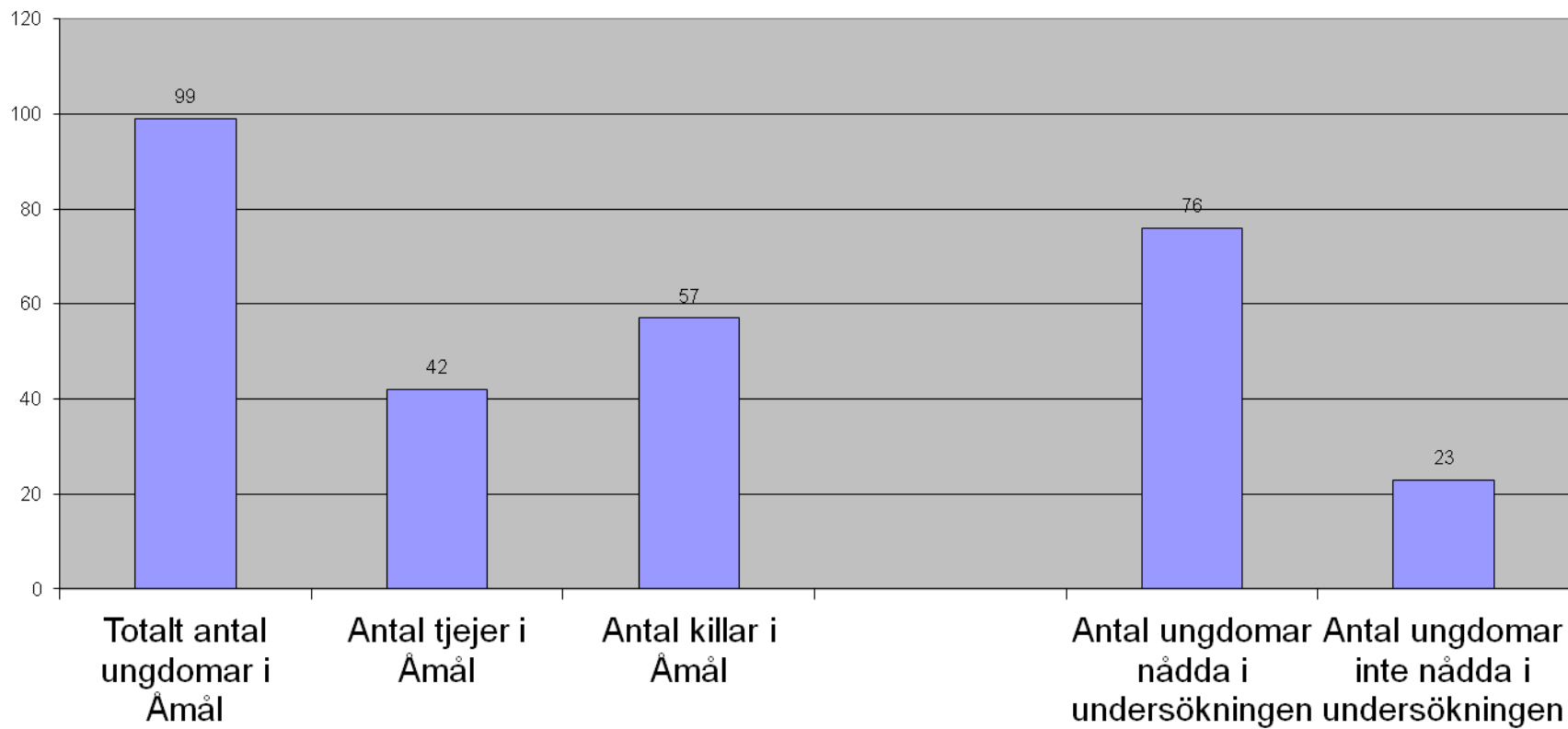
- Totalt antal tjejer i arbete*
- Totalt antal tjejer i studier**
- Totalt antal tjejer i arbetslöshet
- Totalt antal tjejer i sysselsättning
- Totalt antal tjejer ej i sysselsättning
- Totalt antal tjejer ej till arbetsmarknadens föfogande***

Killar födda 1985-1991, 394 st

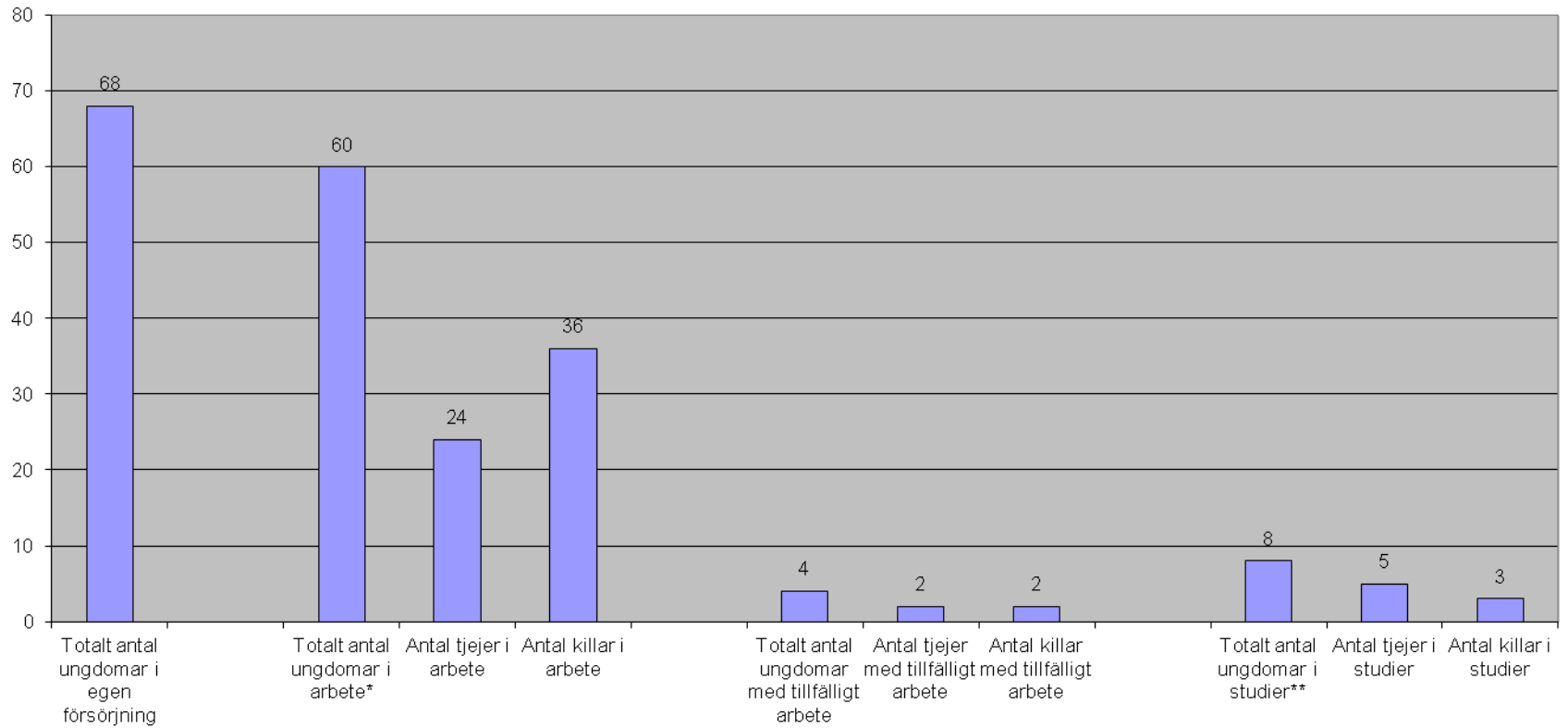


- Totalt antal killar i arbete*
- Totalt antal killar i studier**
- Totalt antal killar i arbetslöshet
- Totalt antal killar i sysselsättning
- Totalt antal killar ej i sysselsättning
- Totalt antal killar ej till arbetsmarknadens förfogande***

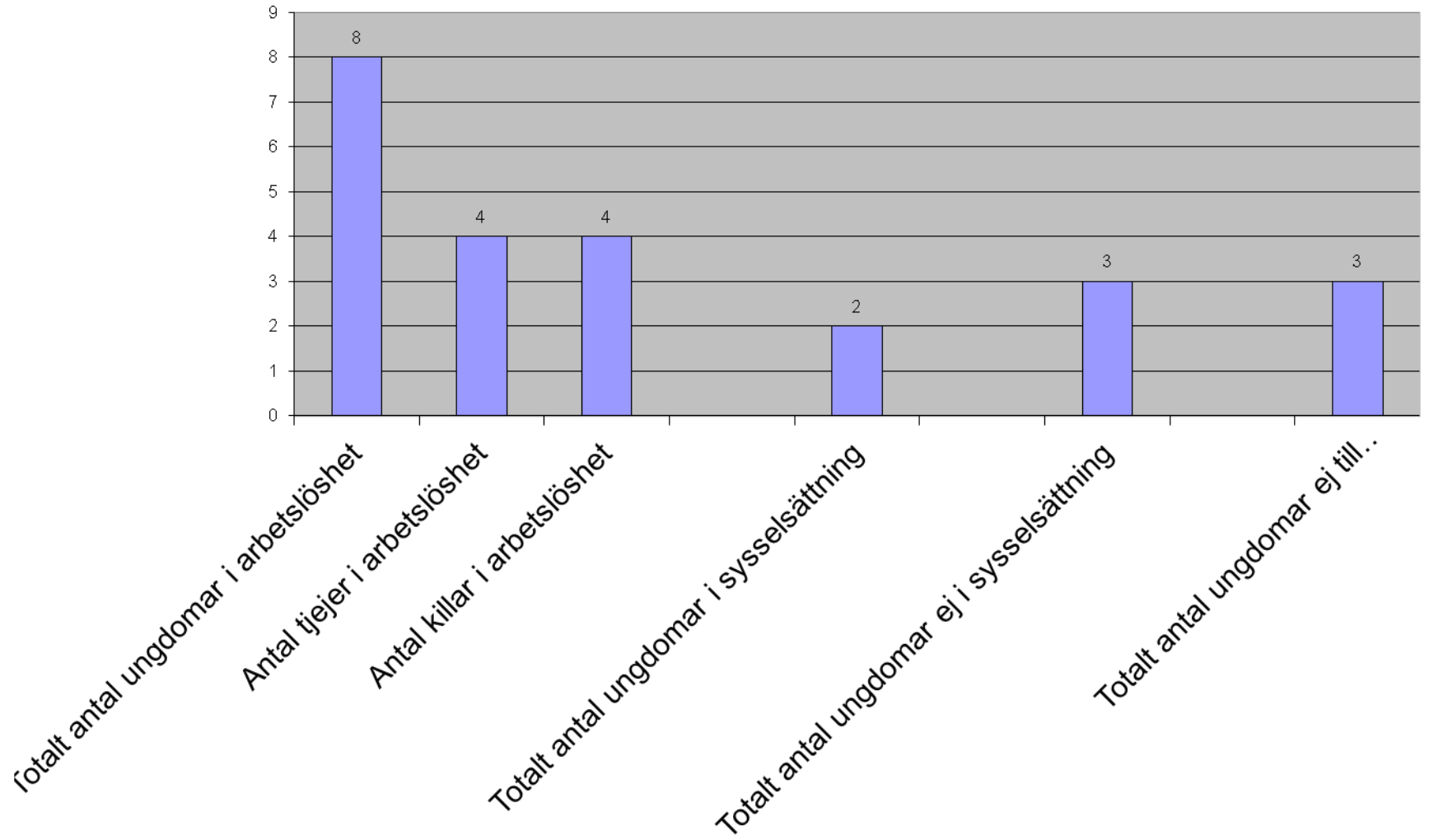
Översikt ungdomar födda 1985



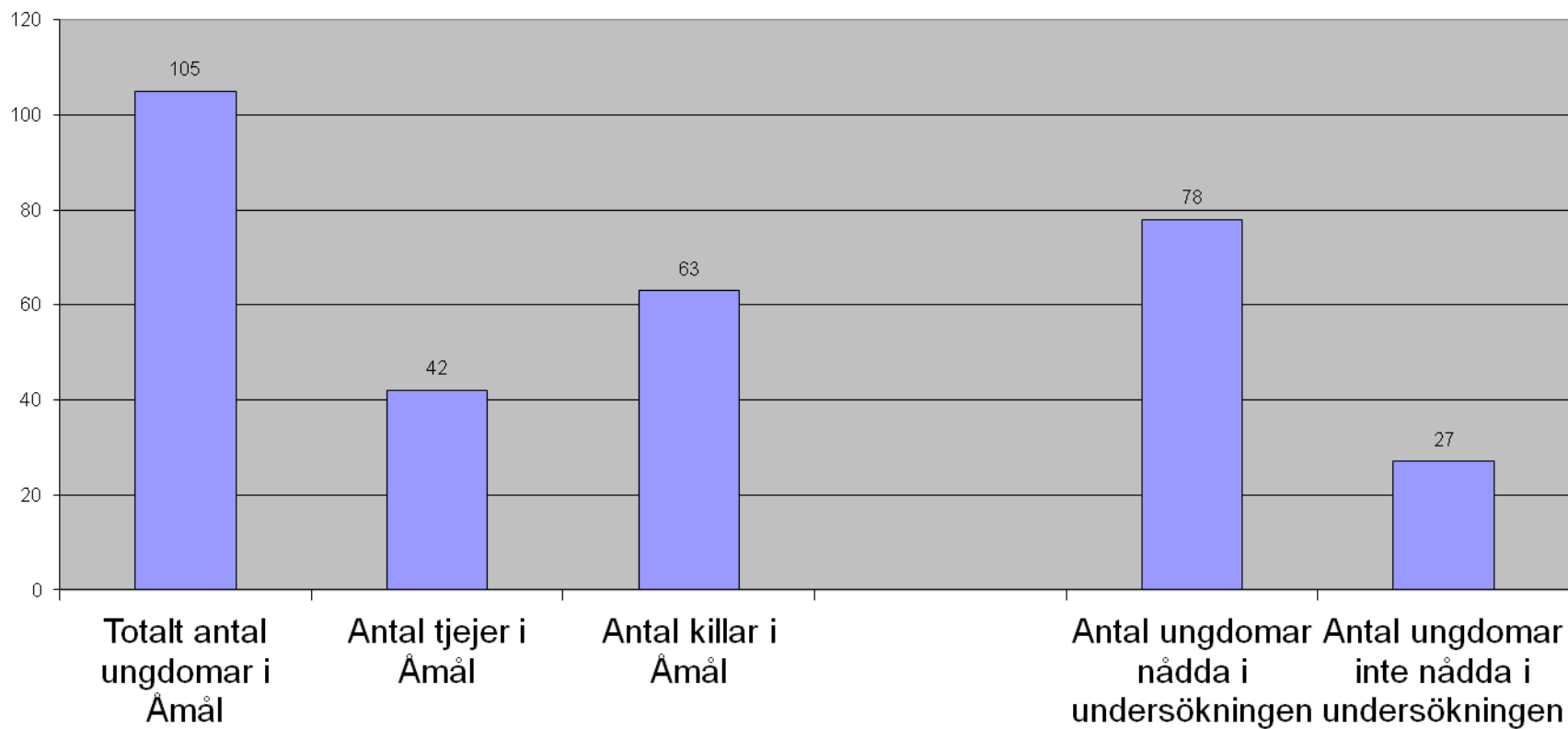
Egen försörjning ungdomar födda 1985



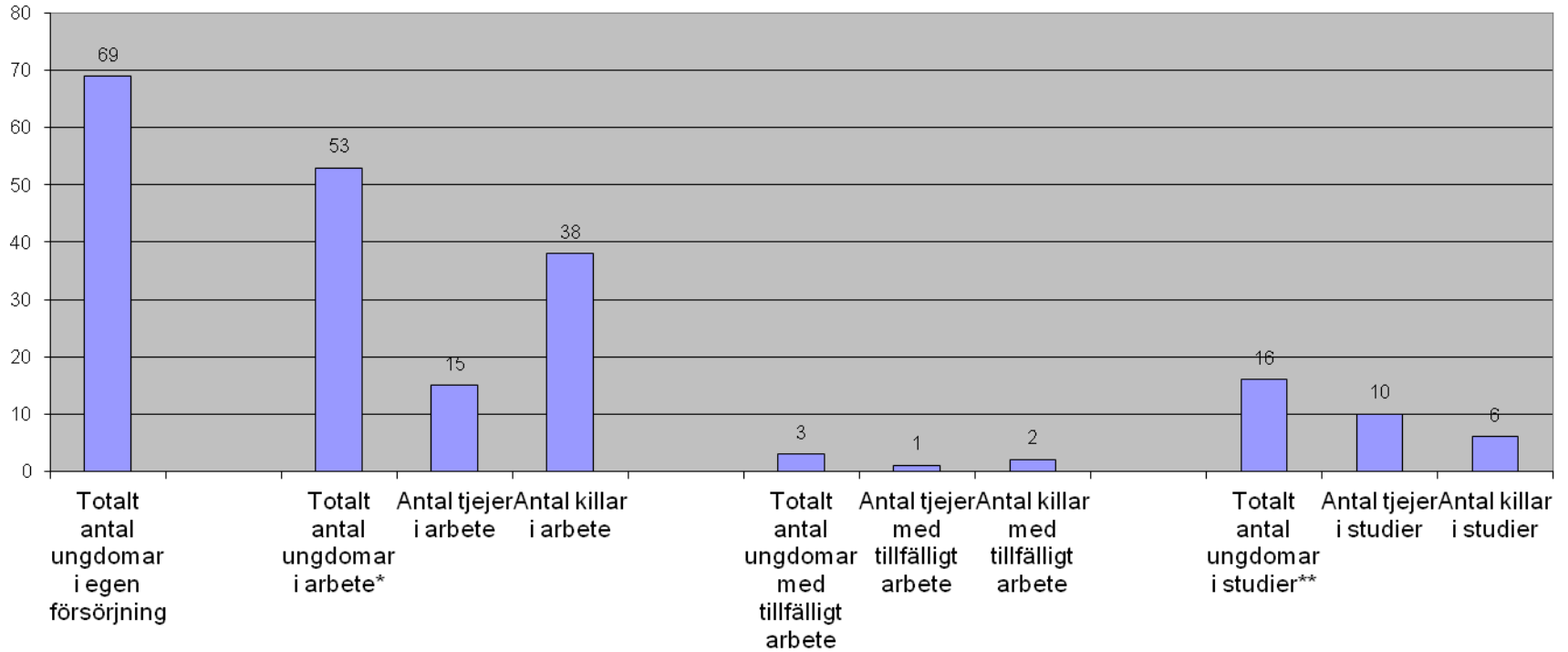
Arbetslöshet ungdomar födda 1985



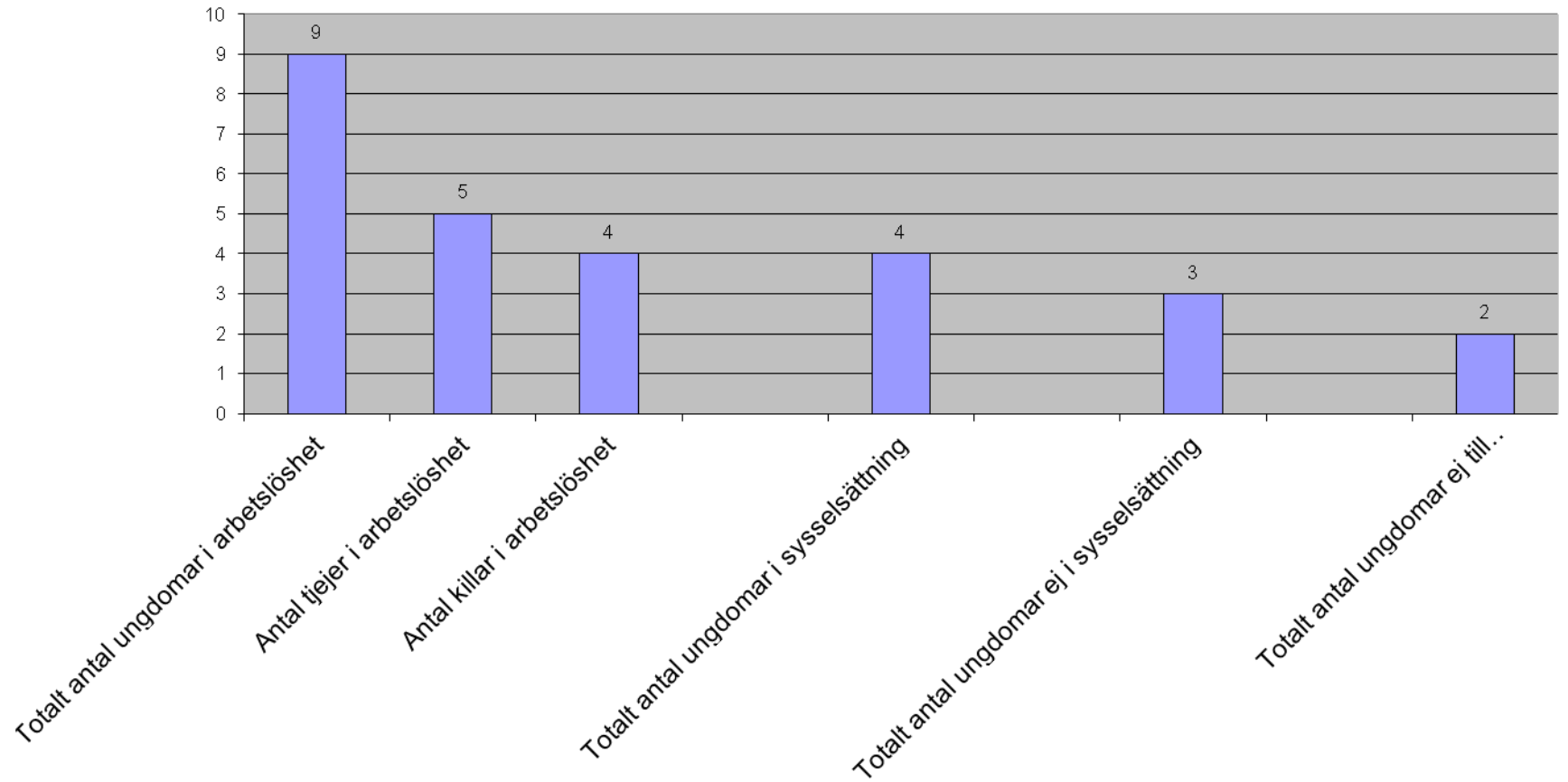
Översikt ungdomar födda 1986



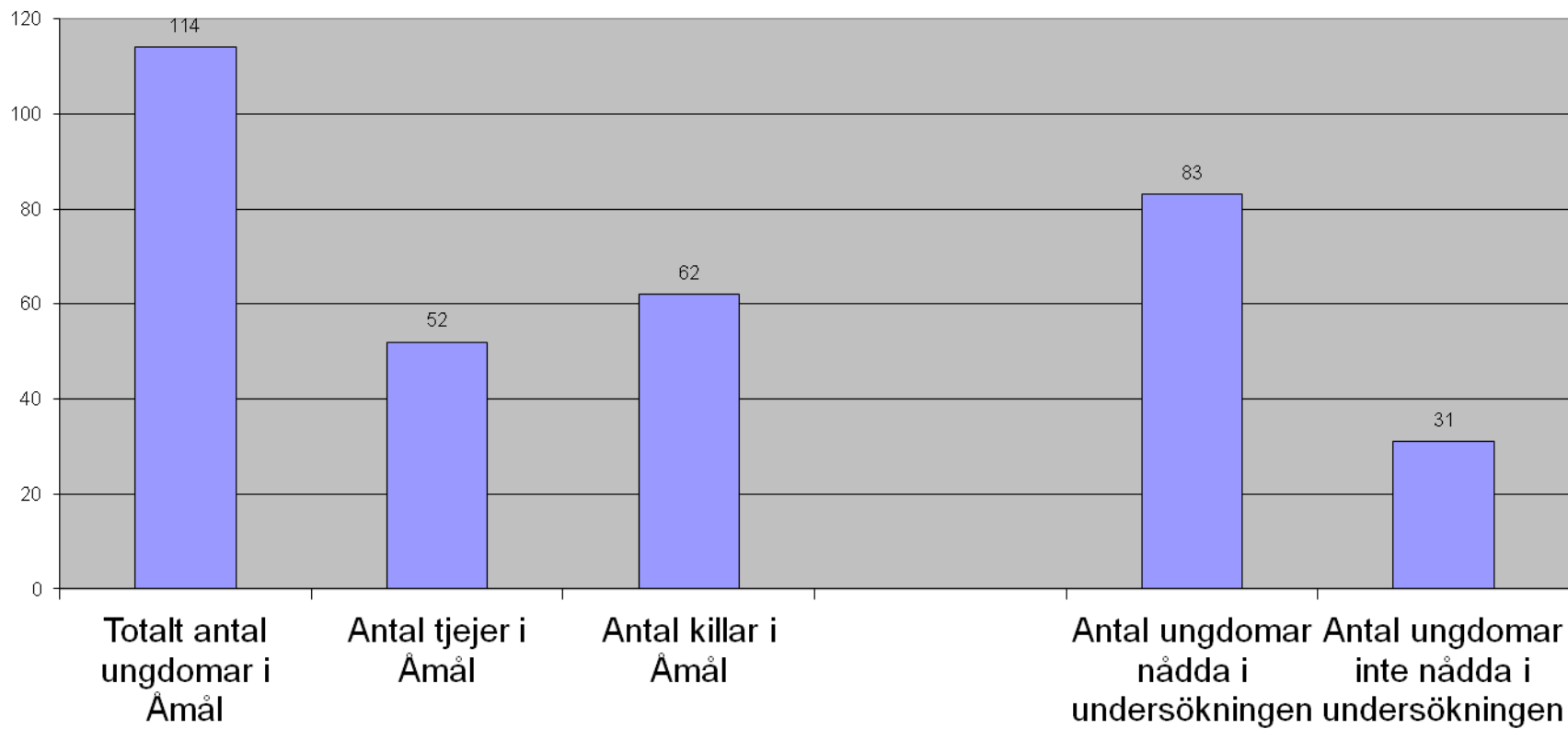
Egen försörjning ungdomar födda 1986



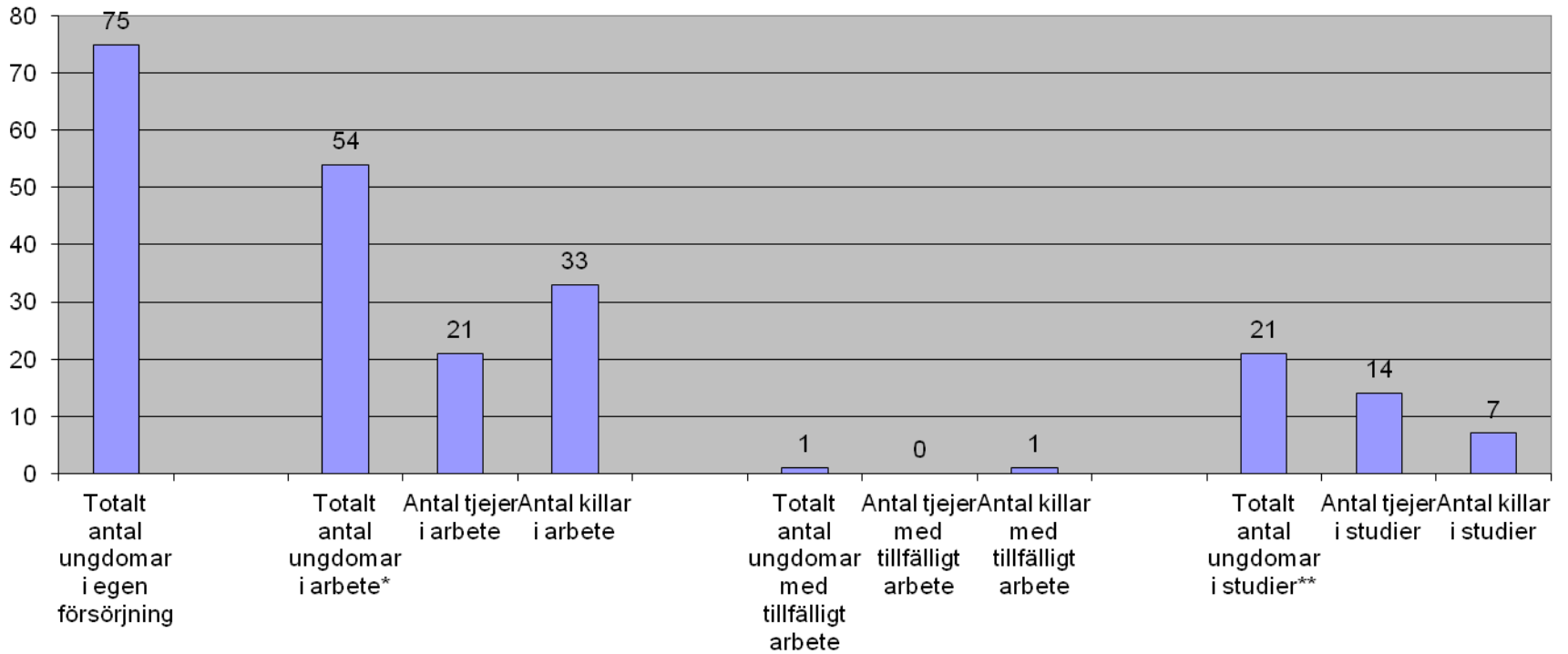
Arbetslöshet ungdomar födda 1986



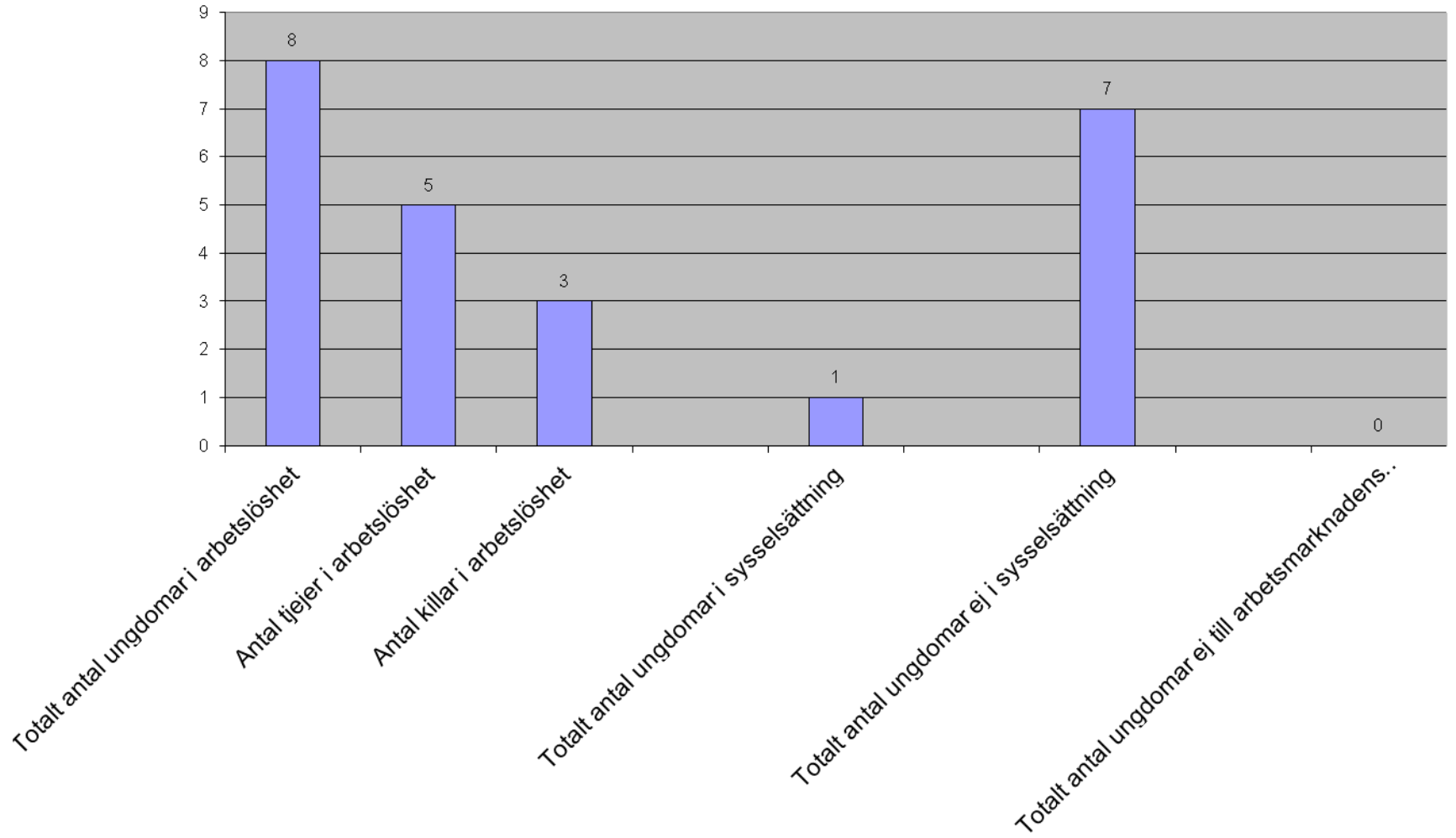
Översikt ungdomar födda 1987



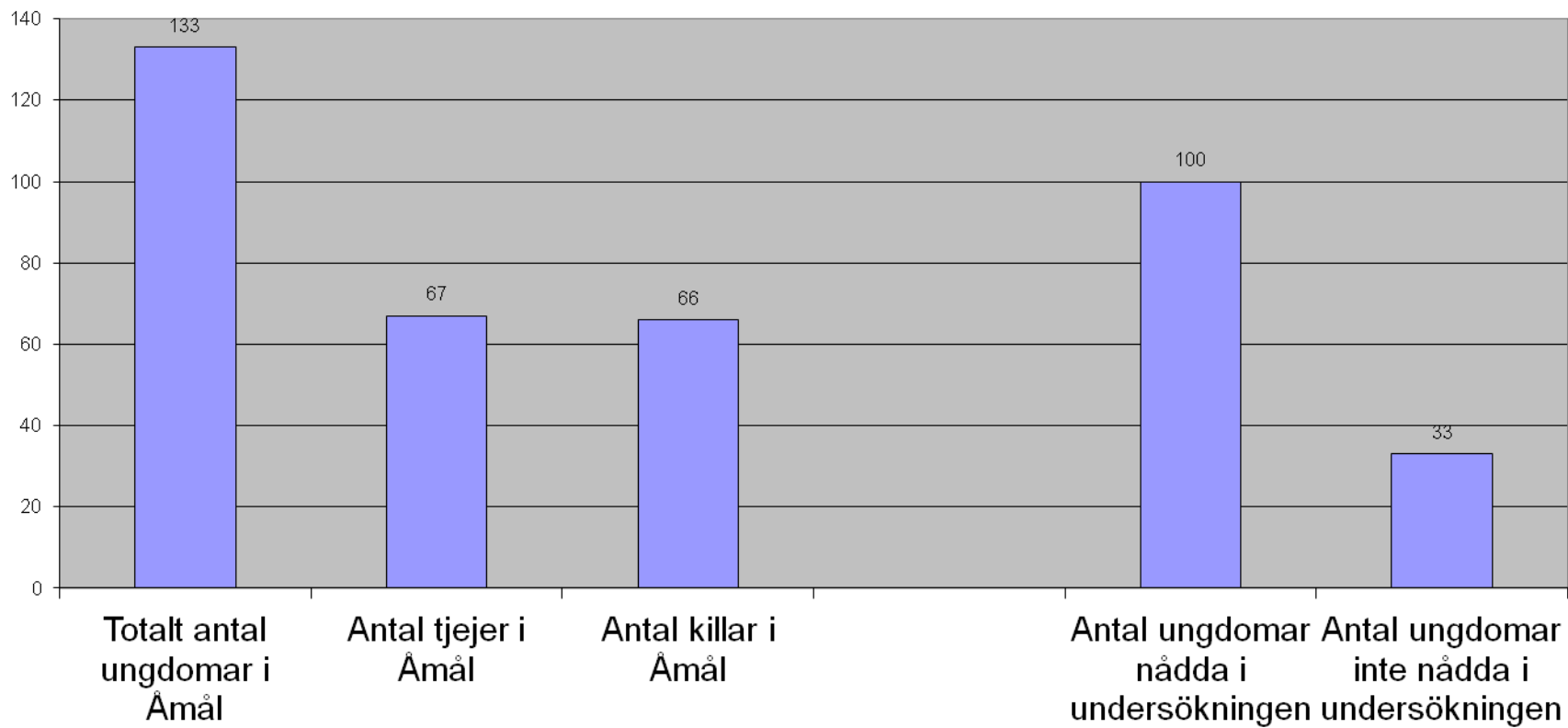
Egen försörjning ungdomar födda 1987



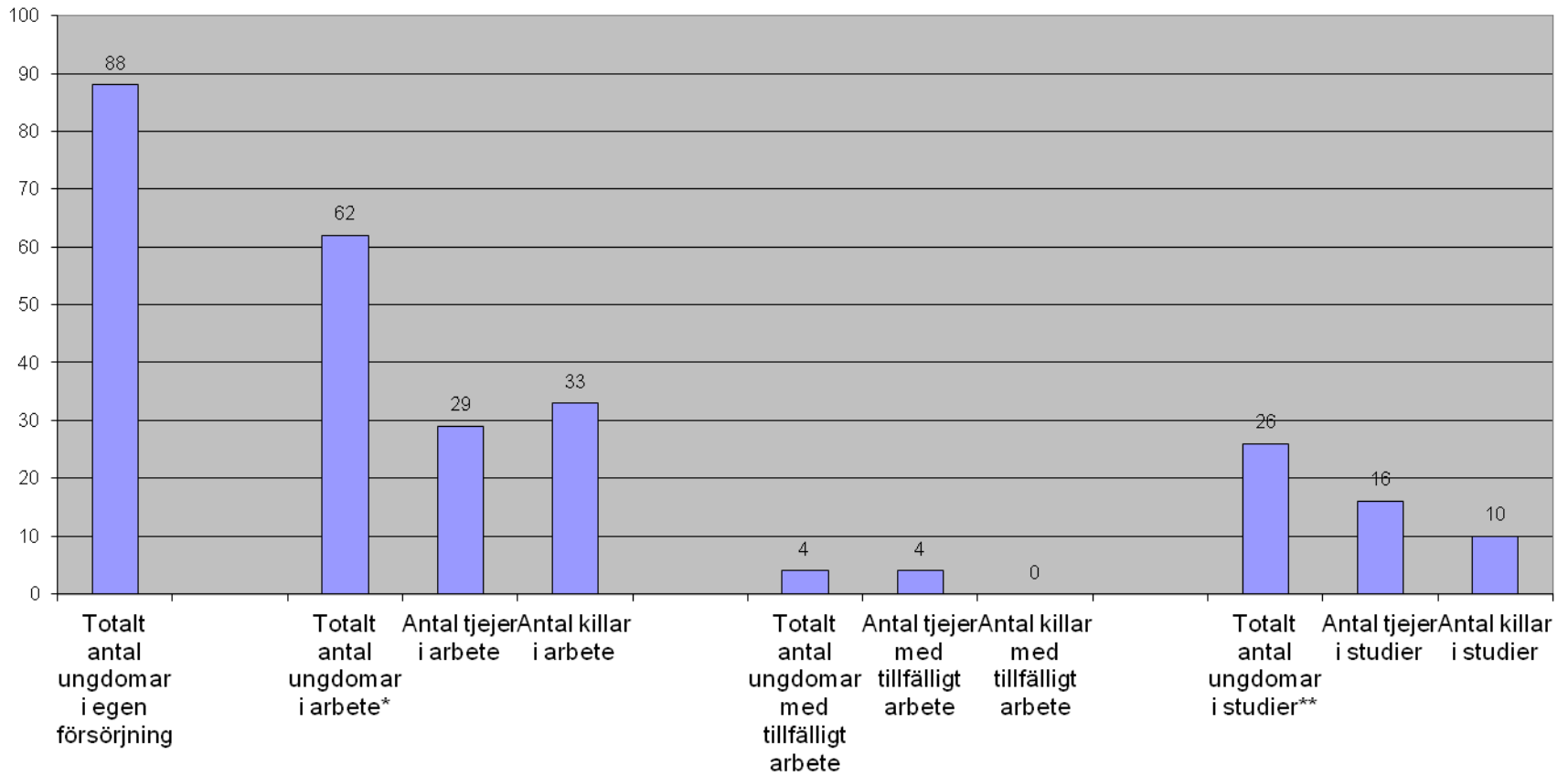
Arbetslöshet ungdomar födda 1987



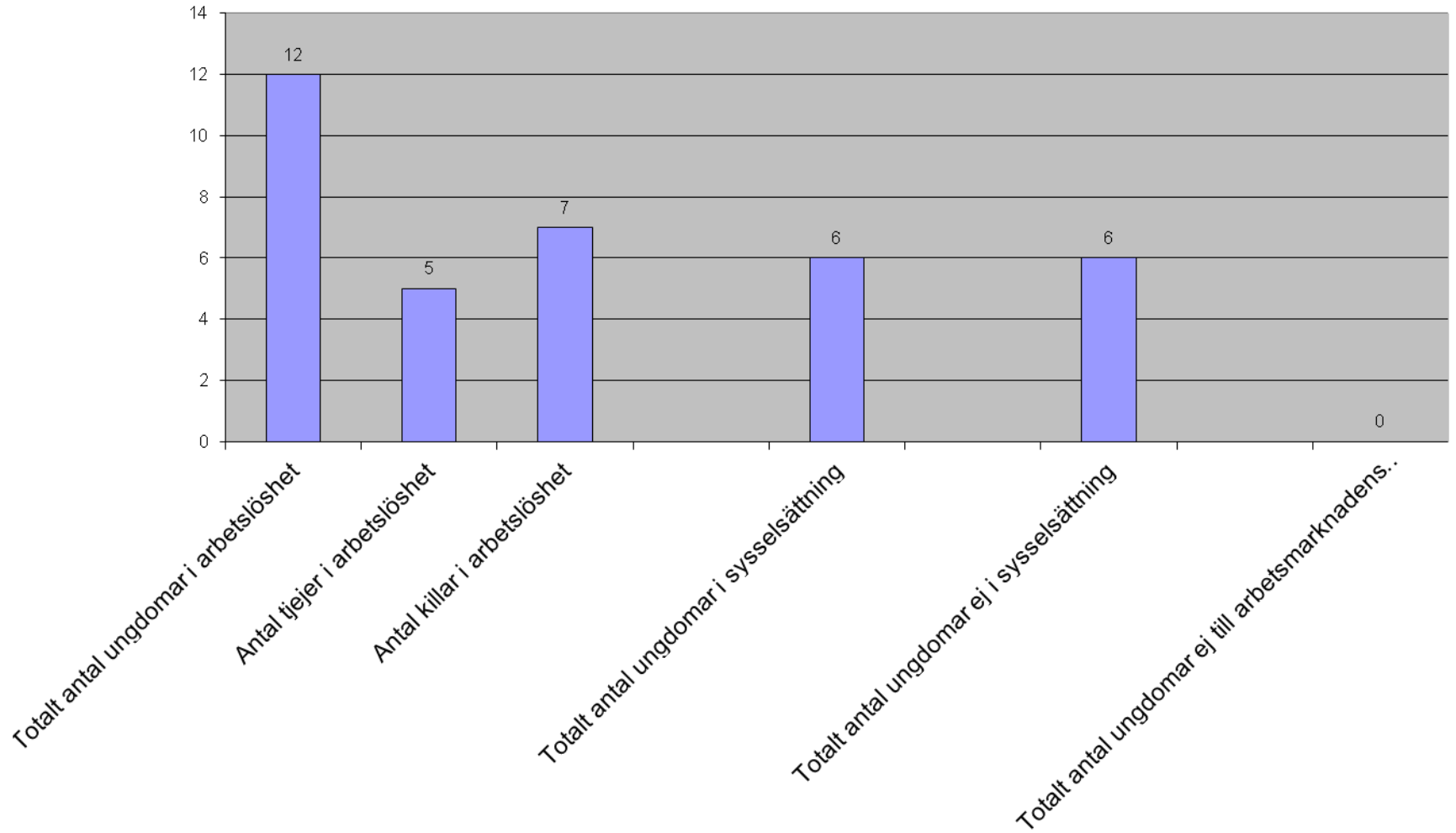
Översikt ungdomar födda 1988



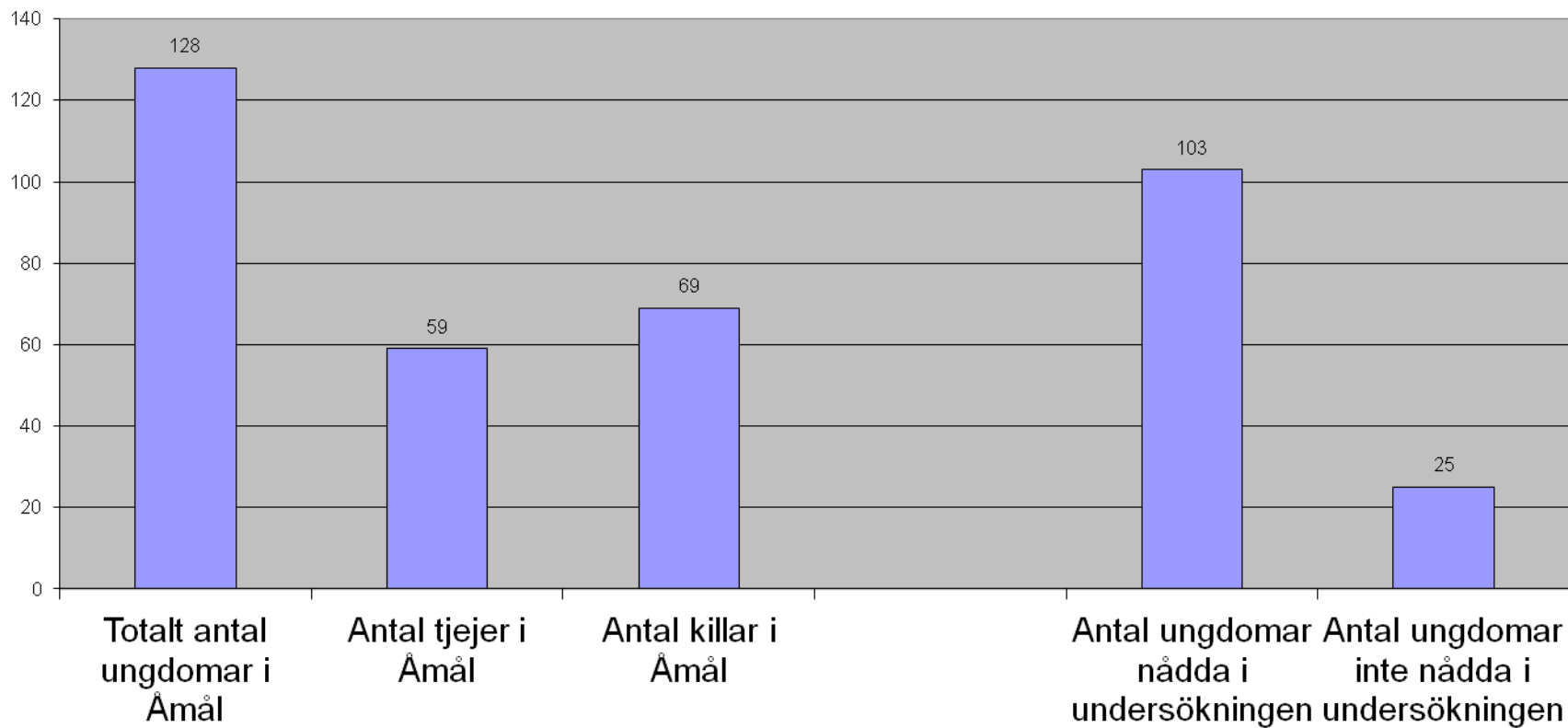
Egen försörjning ungdomar födda 1988



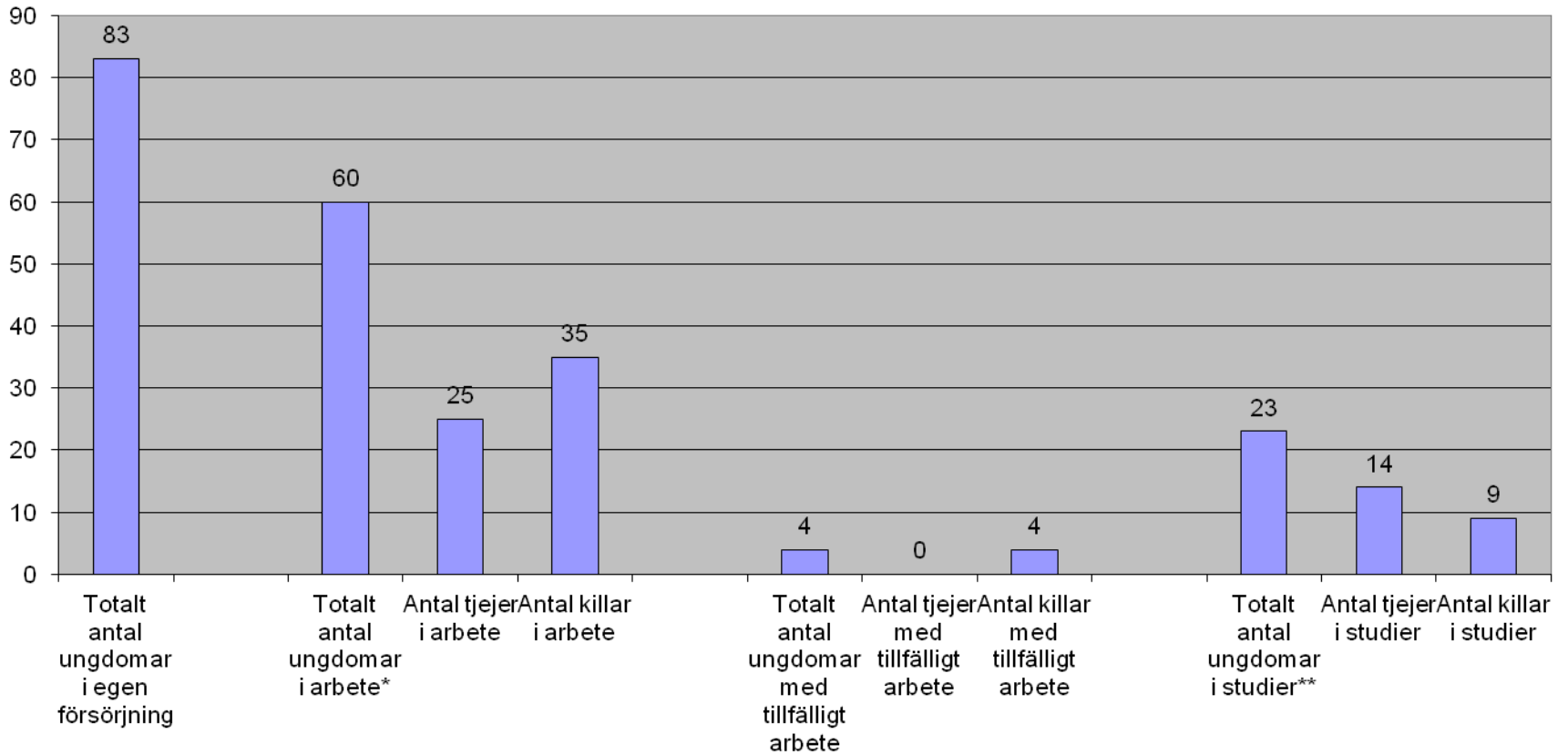
Arbetslöshet ungdomar födda 1988



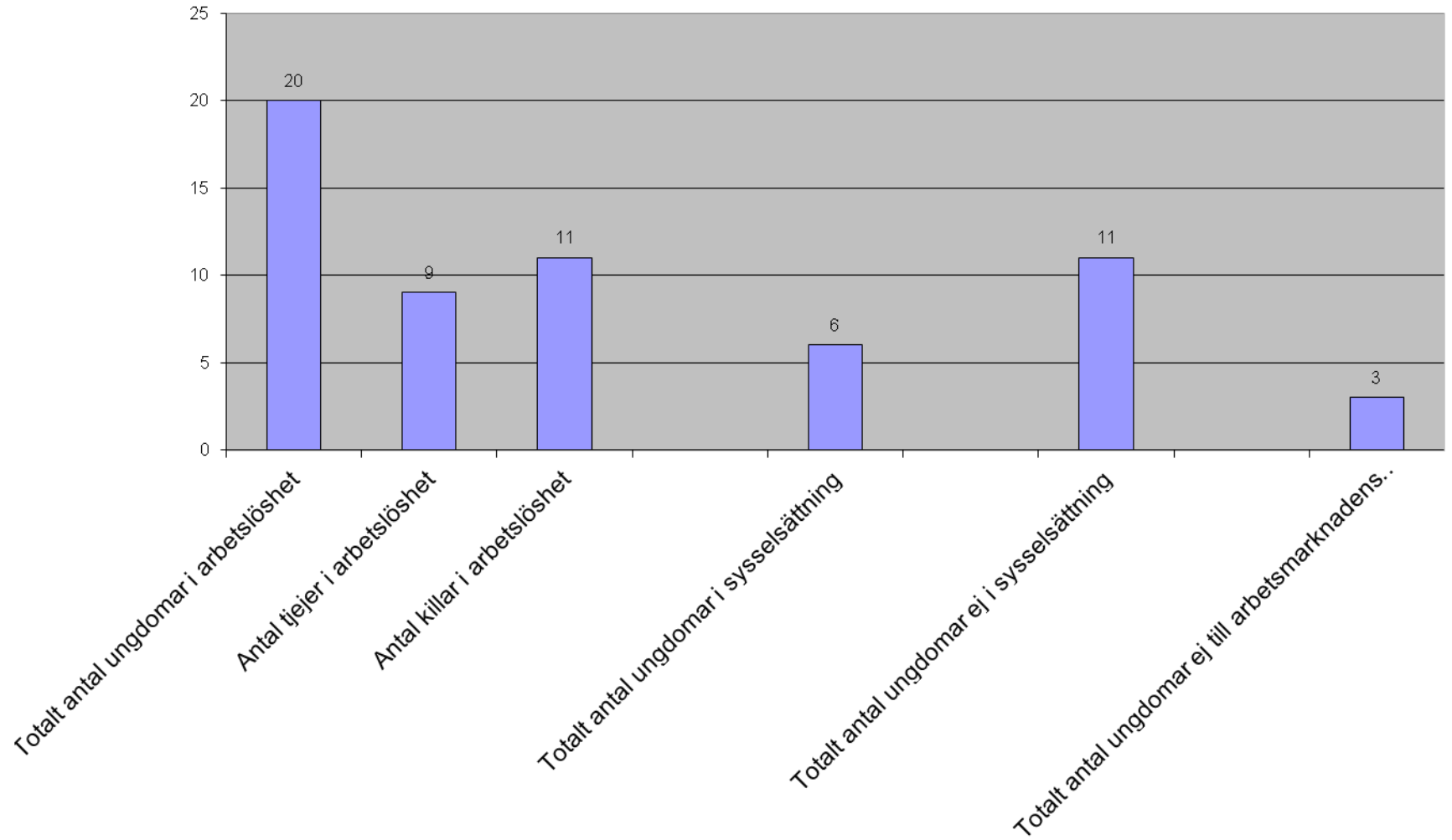
Översikt ungdomar födda 1989



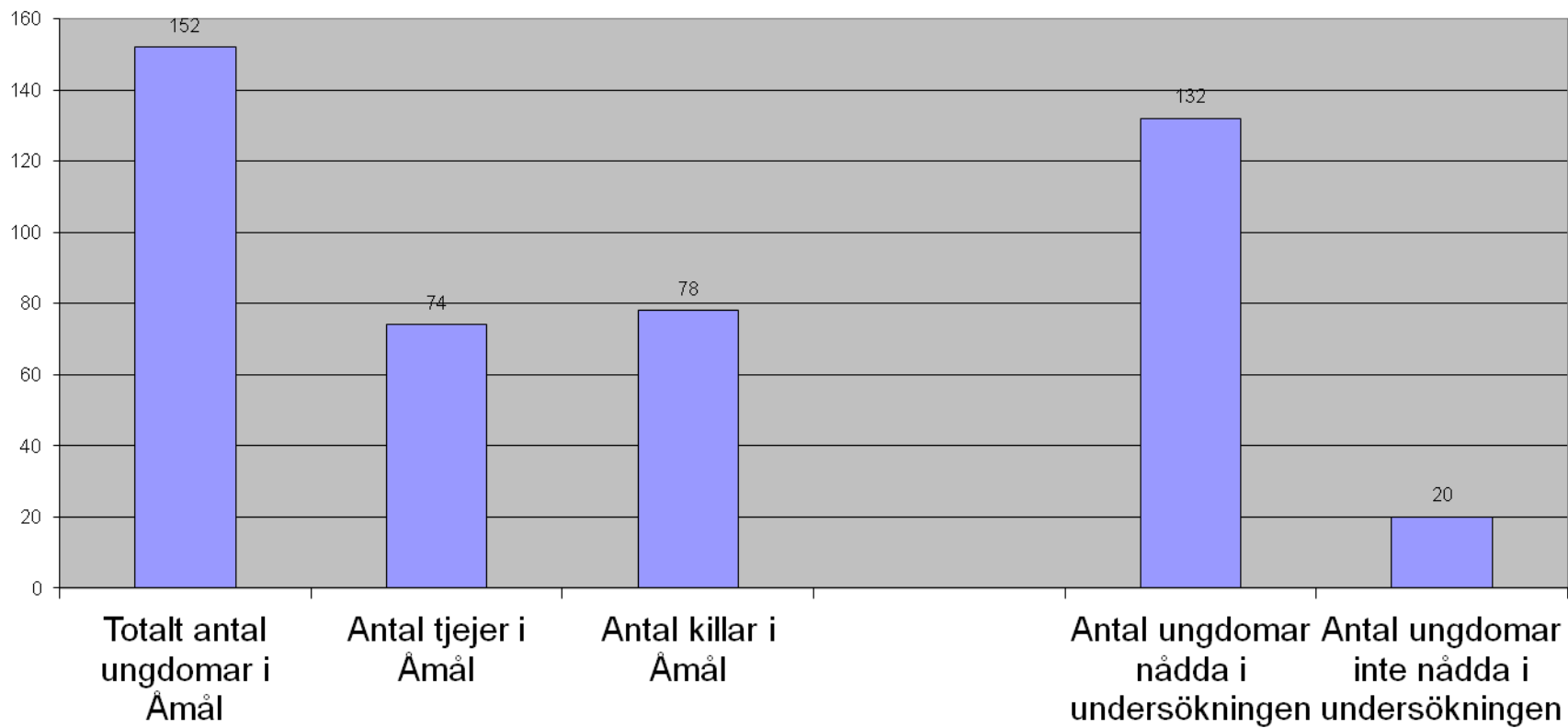
Egen försörjning ungdomar födda 1989



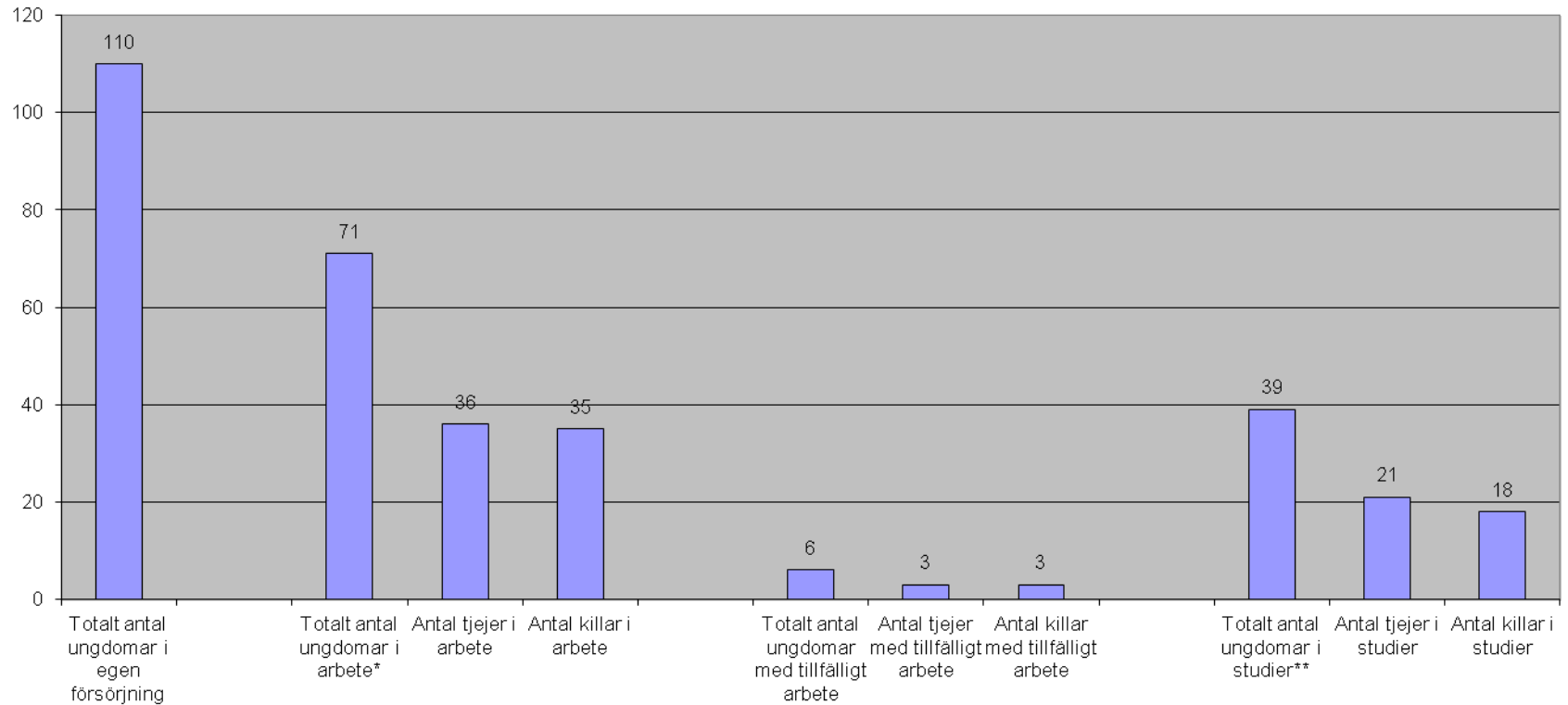
Arbetslöshet ungdomar födda 1989



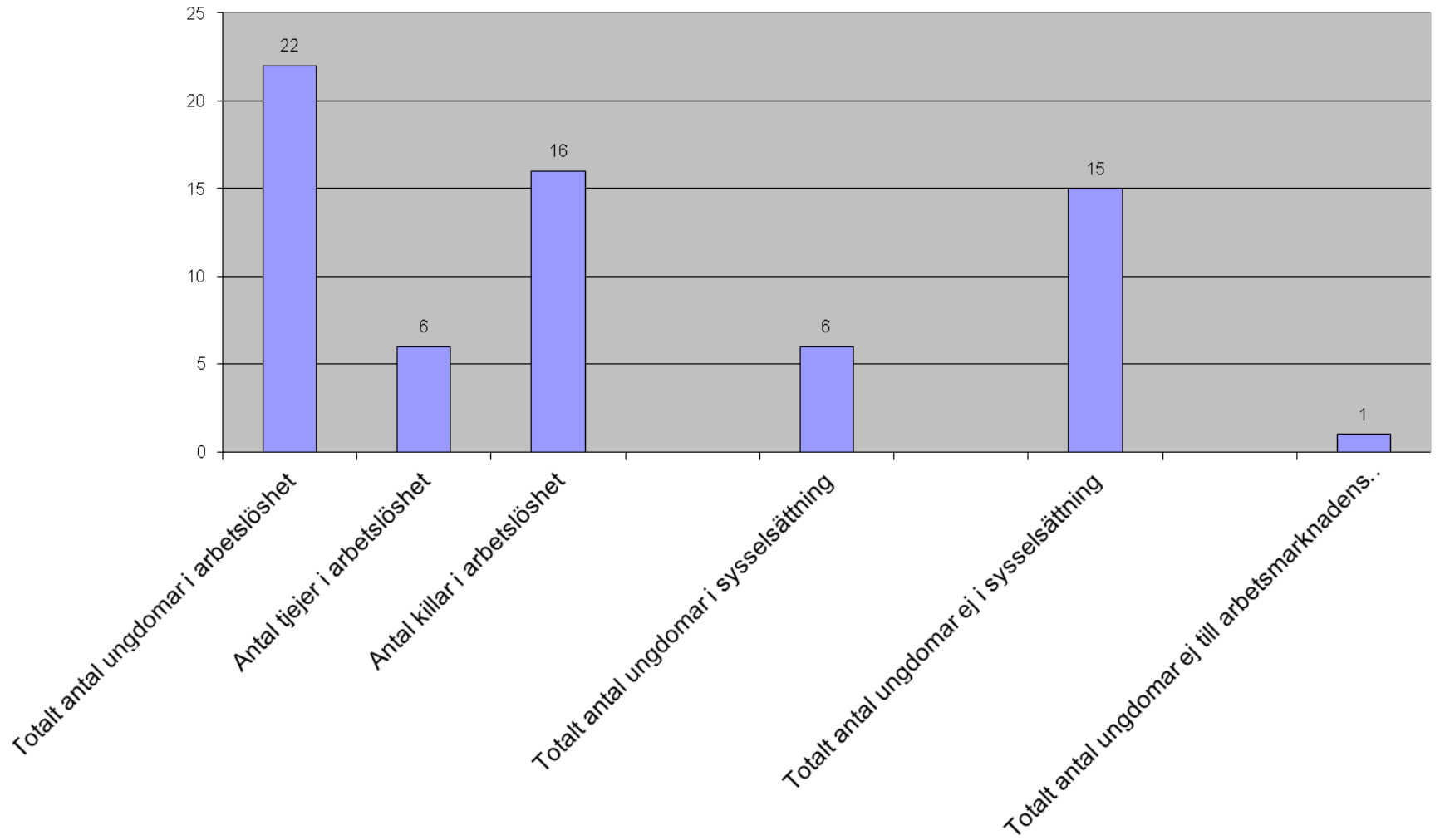
Översikt ungdomar födda 1990



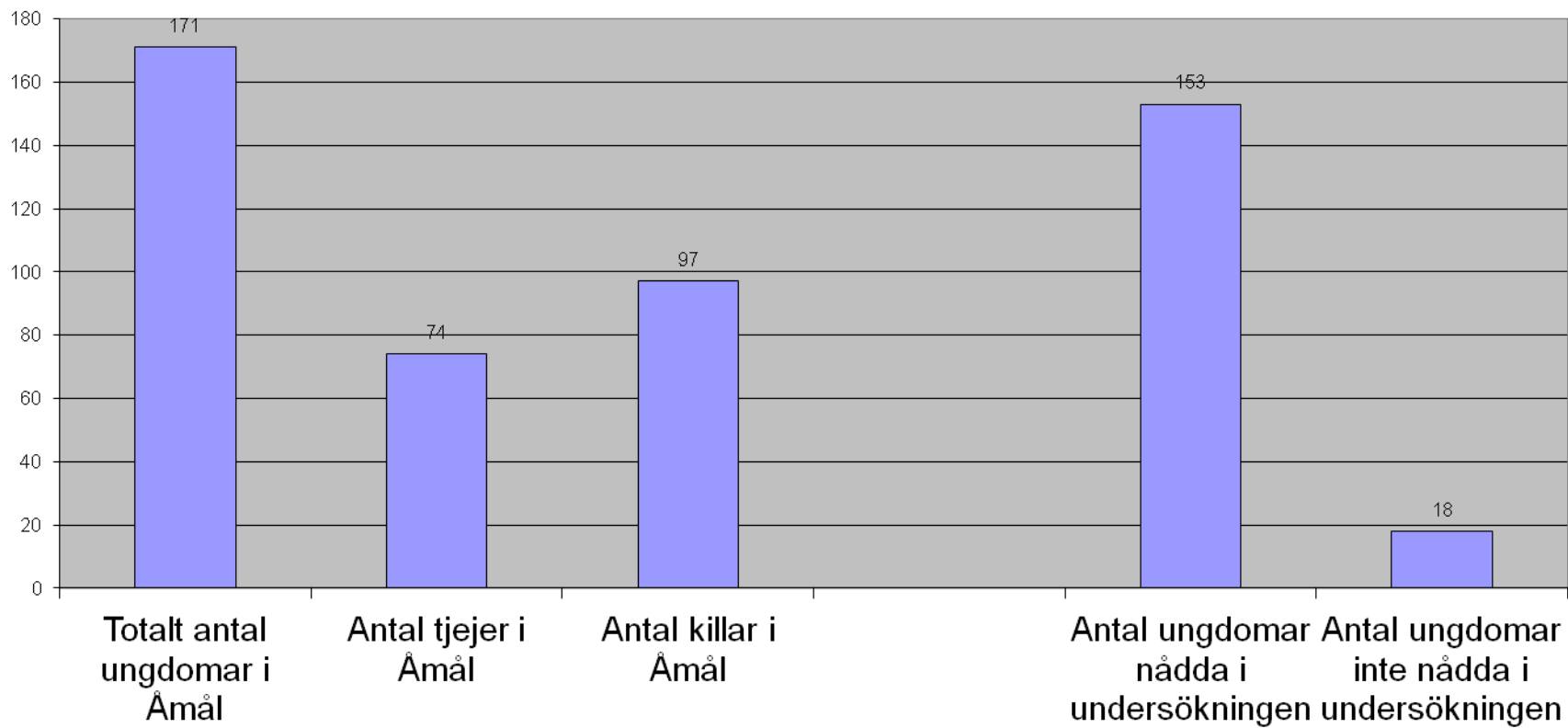
Egen försörjning ungdomar födda 1990



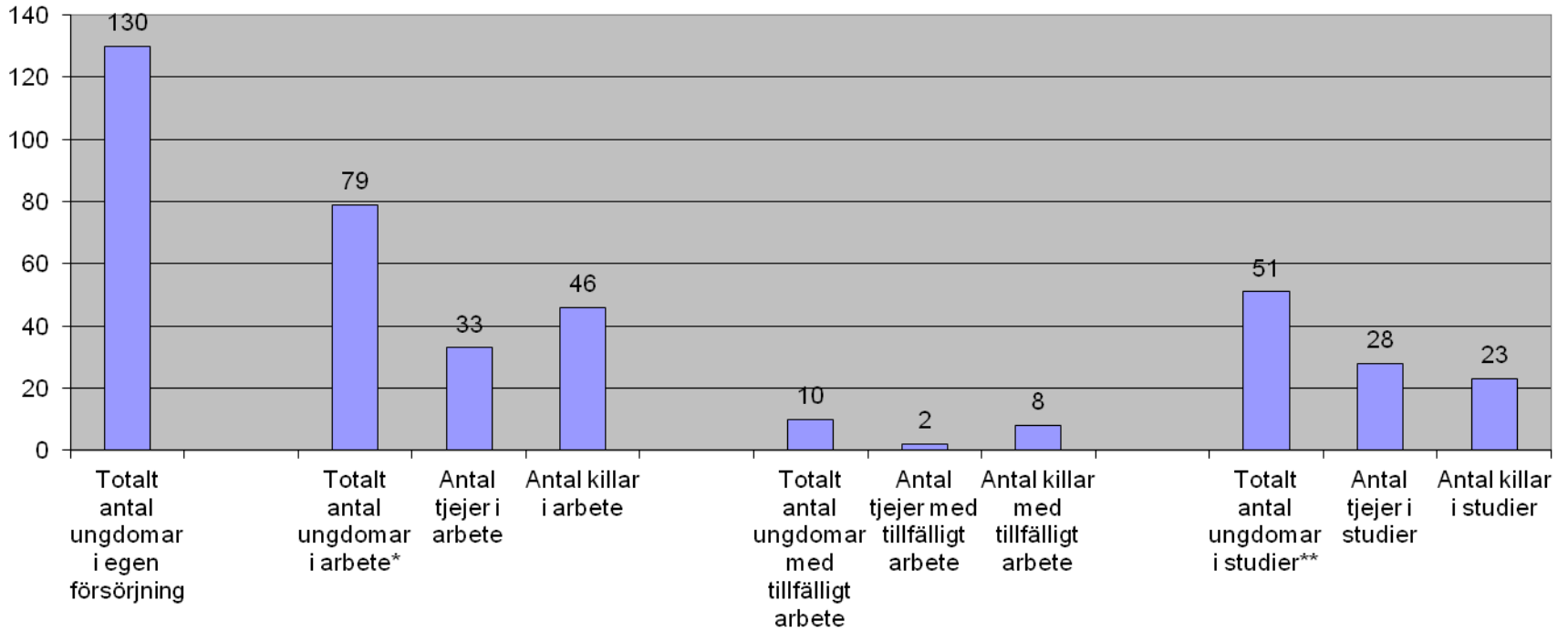
Arbetslöshet ungdomar födda 1990



Översikt ungdomar födda 1991



Egen försörjning ungdomar födda 1991



Arbetslöshet ungdomar födda 1991

