

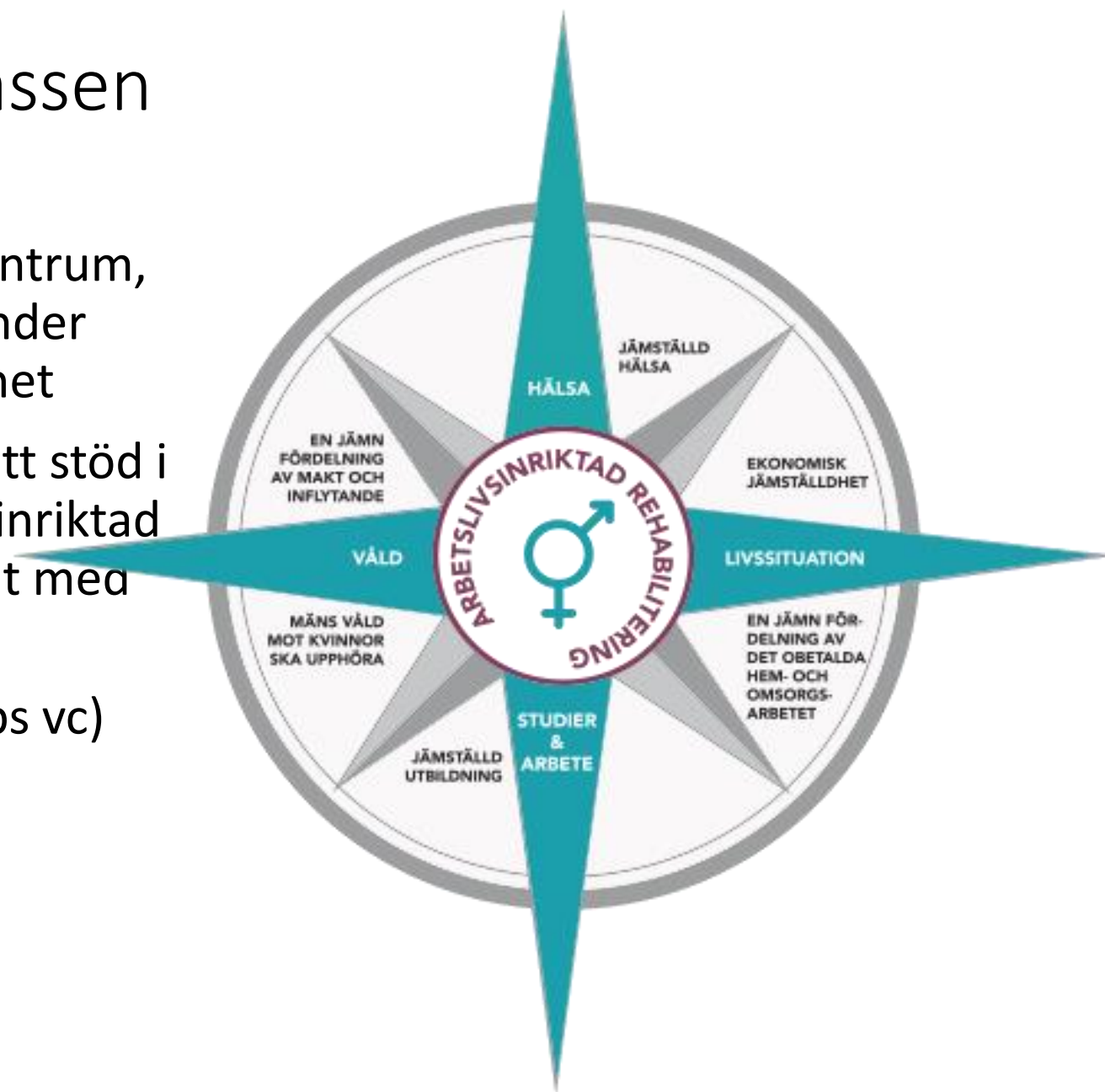
GENIUS

KOMPASSEN

Ett stöd i arbetslivsinriktad rehabilitering

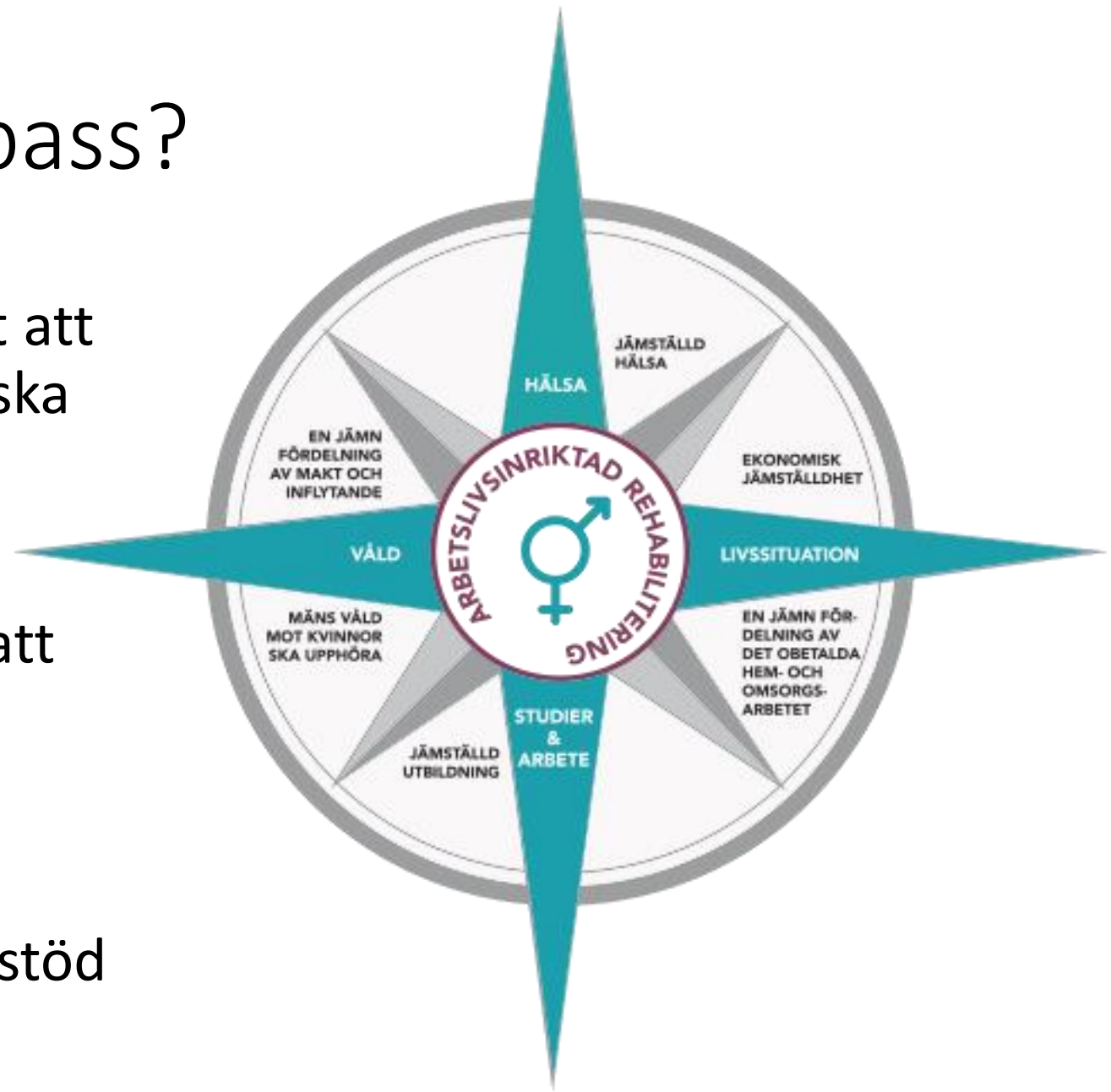
Bakgrund till Genuskompassen

- Samordningsförbunden Göteborg Centrum, Göteborg Väster och Insjöriket har under flera år arbetat aktivt med jämställdhet
- En av lärdomarna är att det behövs ett stöd i det operativa arbetet med arbetslivsinriktad rehabilitering för att arbeta integrerat med jämställdhet.
- Inspirerade av **Genushanden** (Skurups vc) skapade vi **Genuskompassen**



Varför en Genuskompass?

- Alla myndigheter har till uppgift att verka för de jämställdhetspolitiska målen
- Gör vi "som vanligt" riskerar vi att ge kvinnor och män olika förutsättningar
- Genuskompassen skall vara ett stöd att utgå från **individens behov** oavsett kön



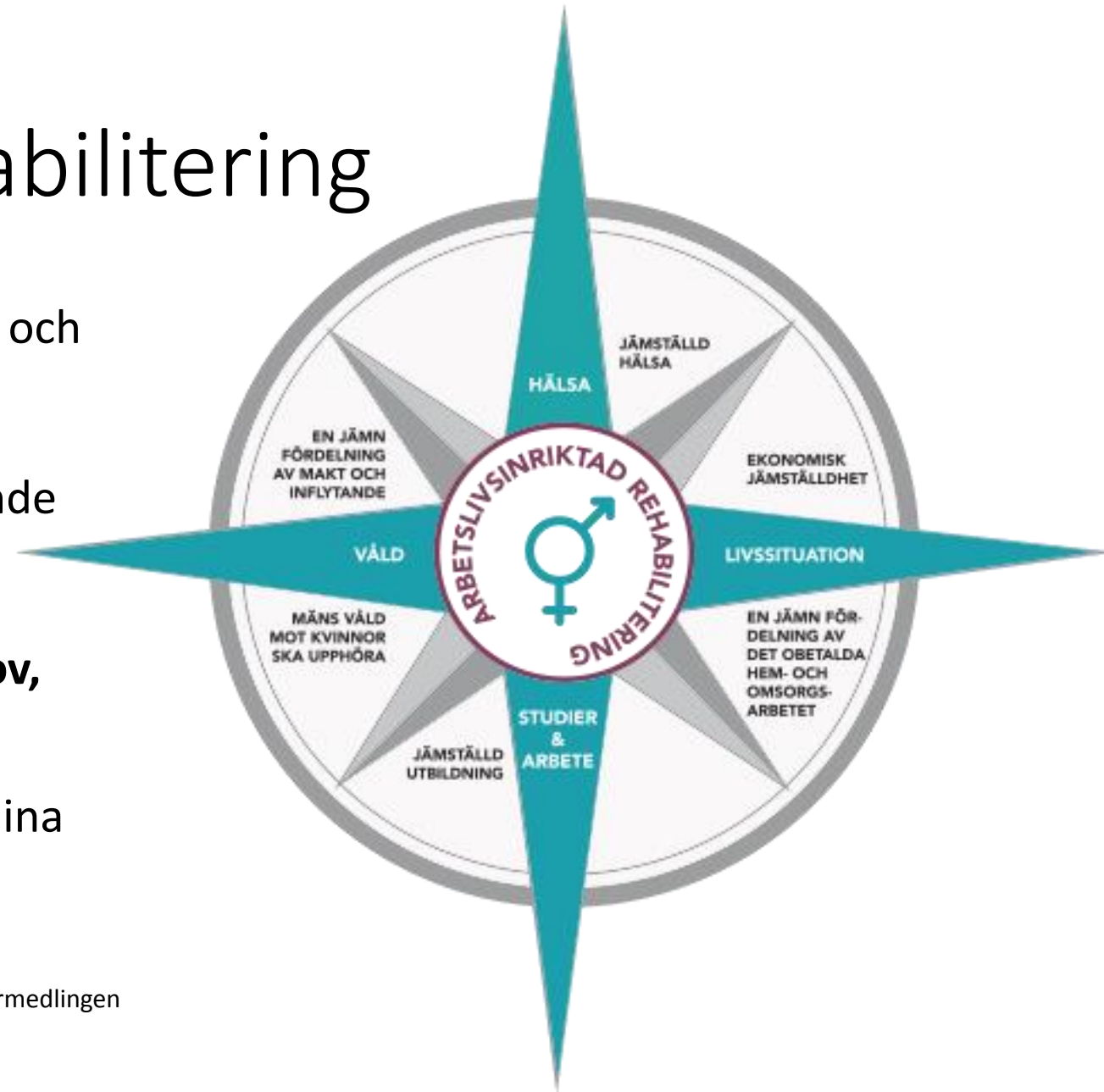
Arbetslivsinriktad rehabilitering

Fler män remitteras till arbetsinriktade insatser och får mer stöd i sitt arbetssökande

Kvinnor remitteras i högre grad till rehabiliterande och vårdande insatser

Föreslå insatser efter förutsättningar och behov, inte kön

Exempel: Ställ tvärtom-frågan till dig själv och dina kollegor



Källa: Arbetsförmedlingen

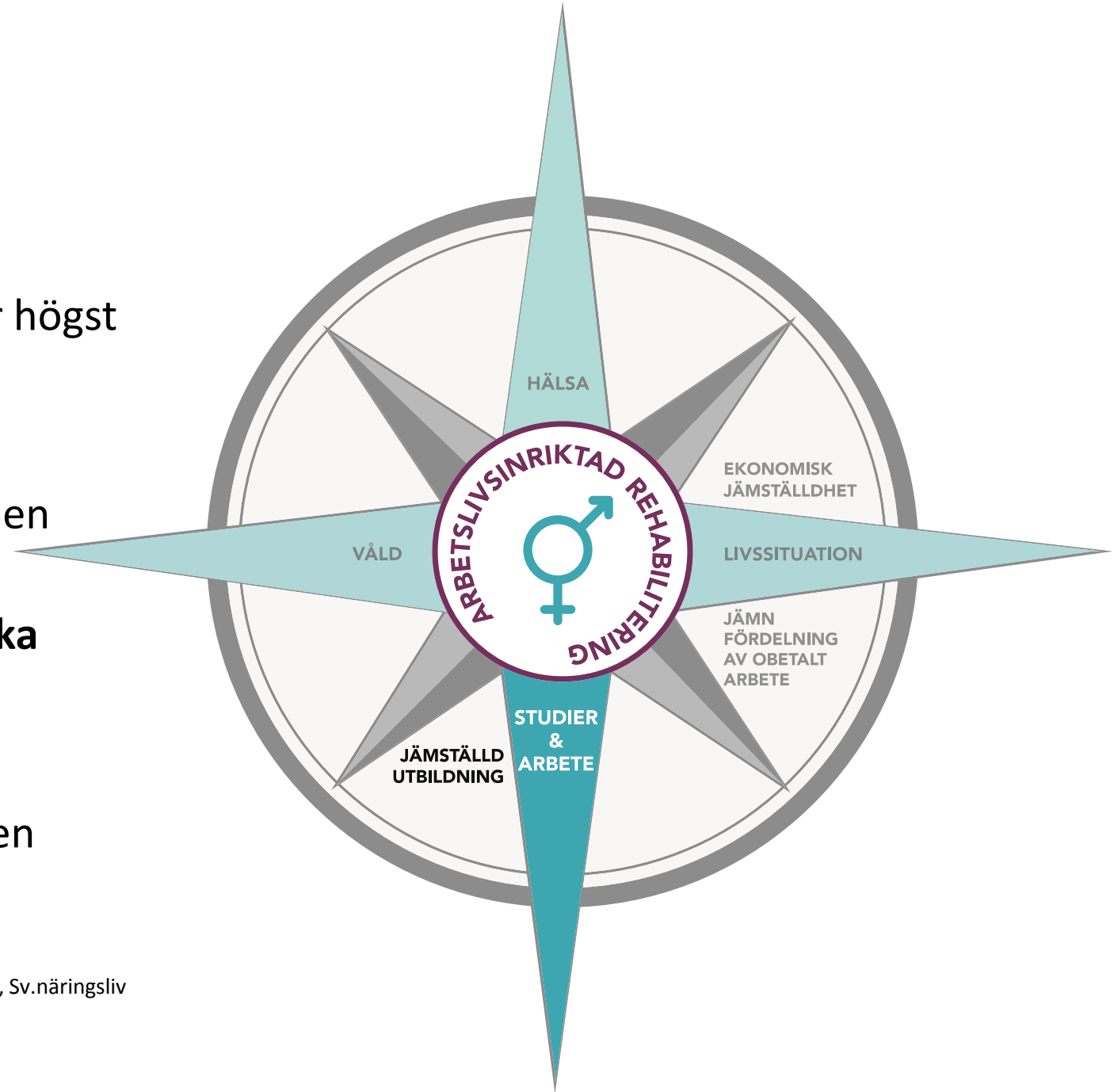
Arbete och studier

Sverige är ett av de länder i världen som har högst andel kvinnor i arbetslivet...

...men Sverige har också en av de mest könssegregerade arbetsmarknaderna i världen

Stötta personen att tänka kreativt kring olika branscher utifrån sina individuella förutsättningar

Exempel: Utgå från egenskaper, inte intressen



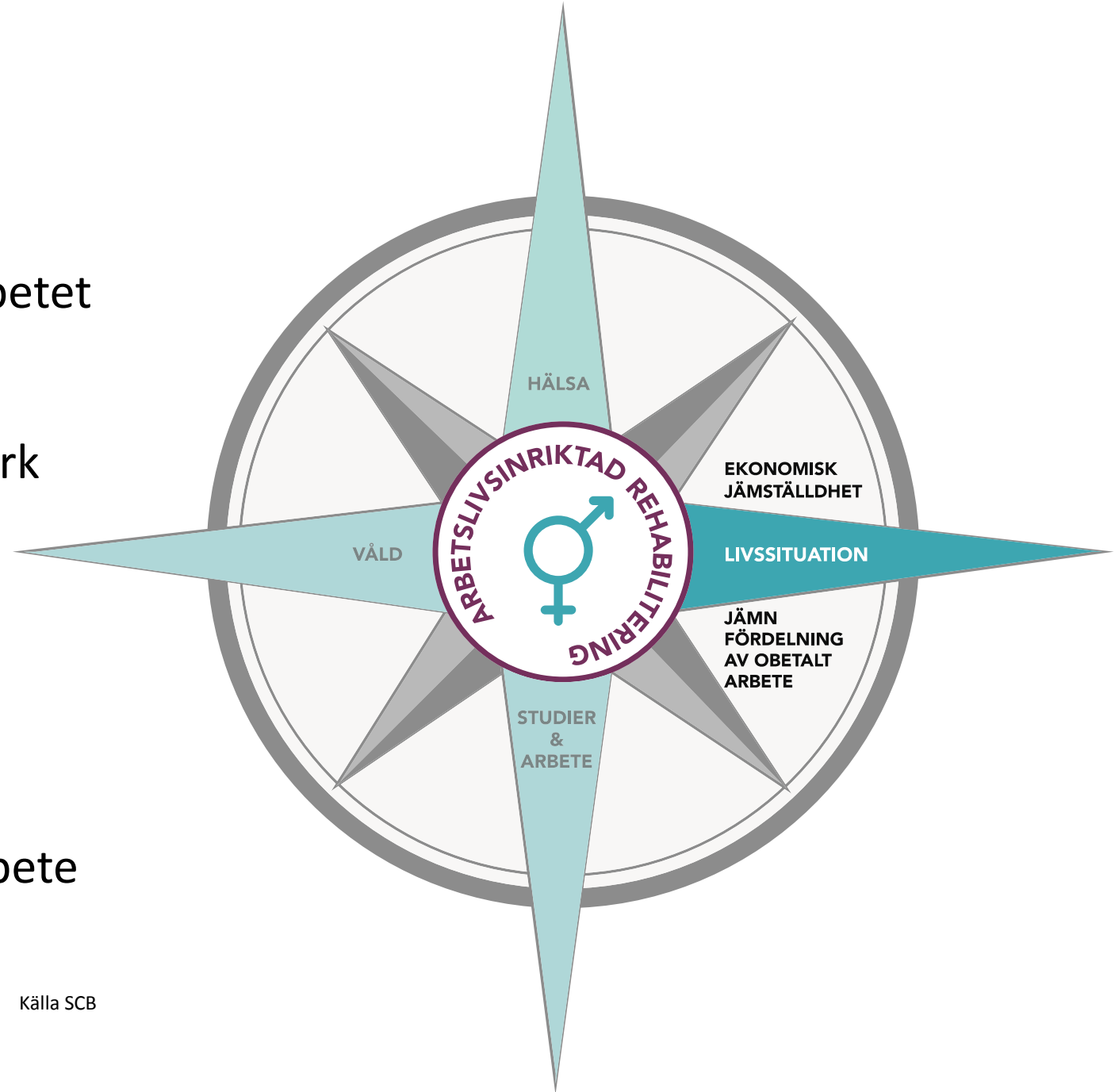
Livssituation

Män och kvinnor tar olika ansvar för arbetet hemma och i yrkeslivet

Det resulterar i skillnader i socialt nätverk och ekonomi

Låt inte det obetalda hemarbetet ange nivån för arbetsförmågan, utan de individuella förutsättningarna!

Exempel: Ge förutsättningar för mer underbyggda prioriteringar av tid till arbete och omsorg



Hälsa

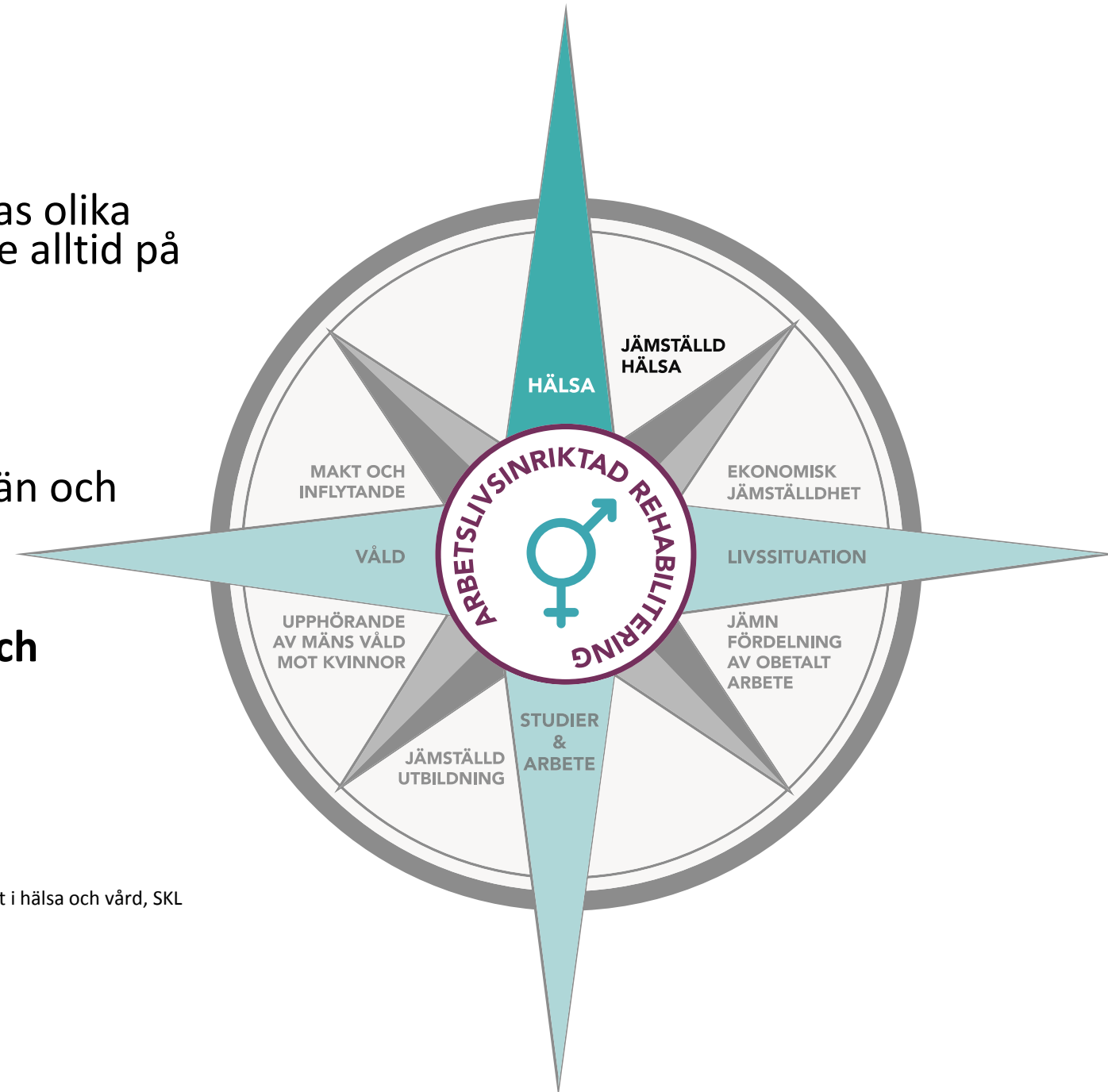
Samma symtom tolkas, utreds och behandlas olika beroende på om du är man eller kvinna, inte alltid på vetenskaplig grund

Kvinnor och män uppvisar inte alltid samma symptom på en sjukdom. Lika behandling ger inte alltid lika resultat för män och kvinnor

Ställ samma frågor kring hälsa, missbruk och riskbruk oavsett kön

Exempel: Stötta individen att ta rollen som egenexpert

Källa (O)jämslaldhet i hälsa och vård, SKL



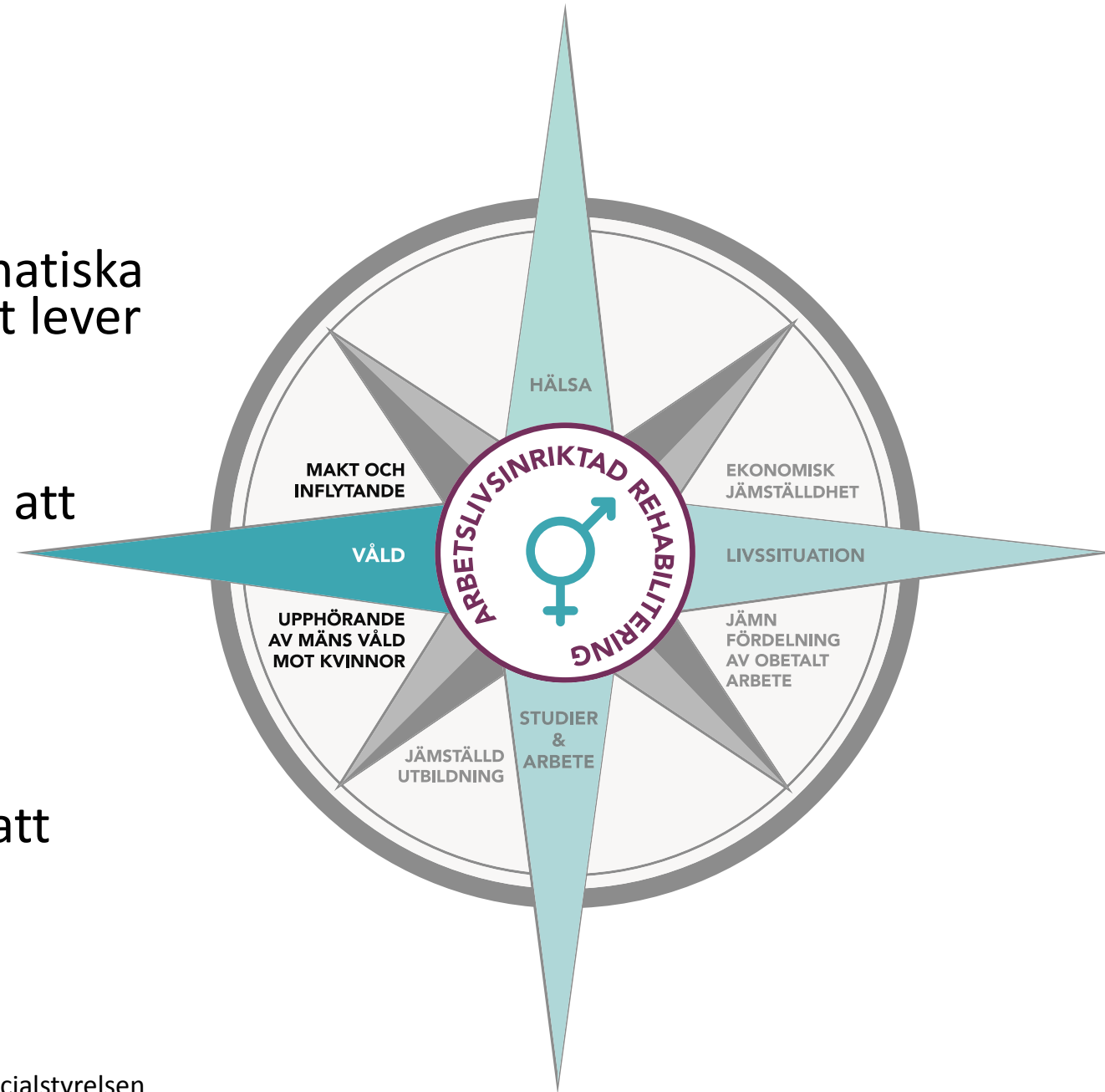
Våld

Effekterna av våld förväxlas ofta med somatiska symptom och stressen som en våldsutsatt lever med kan förvärra andra sjukdomar

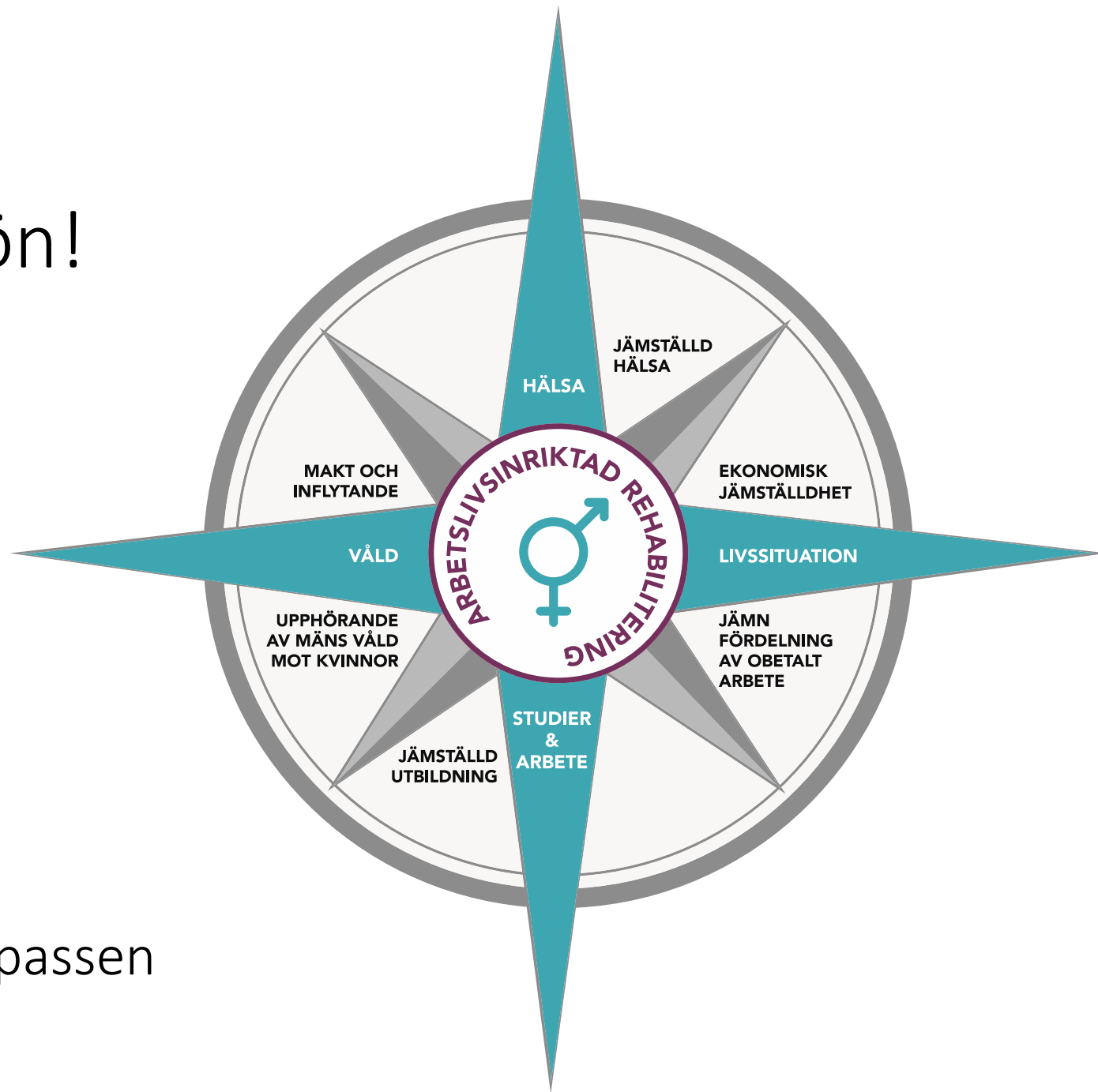
Både utövare och utsatt behöver stöd för att förändra sin situation

Fråga både kvinnor och män om våld

Exempel: Bara att ställa frågan bidrar till att minska stigma och öppna upp för hantering/förändring



Alltid kön aldrig bara kön!



Följ & gilla oss
på Facebook



Genuskompassen

www.samverkanvg.se/genuskompassen