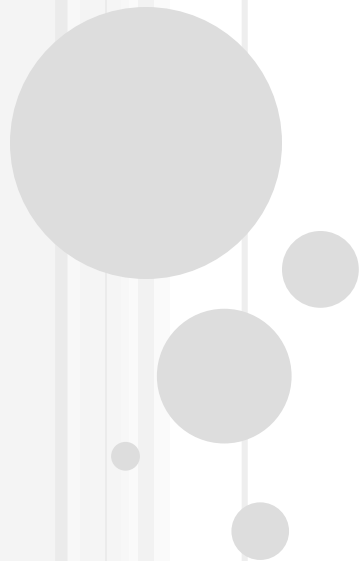


FINSAM I VÄSTRA GÖTALAND

Resultat från SUS
januari-augusti 2015



FINSAM I VÄSTRA GÖTALAND 2015

- 14 samordningsförbund, 48 kommuner
- Medelstillgångar 157 Mkr
 - 126 Mkr budgeterat i olika insatser
 - 21 Mkr administrativa kostnader

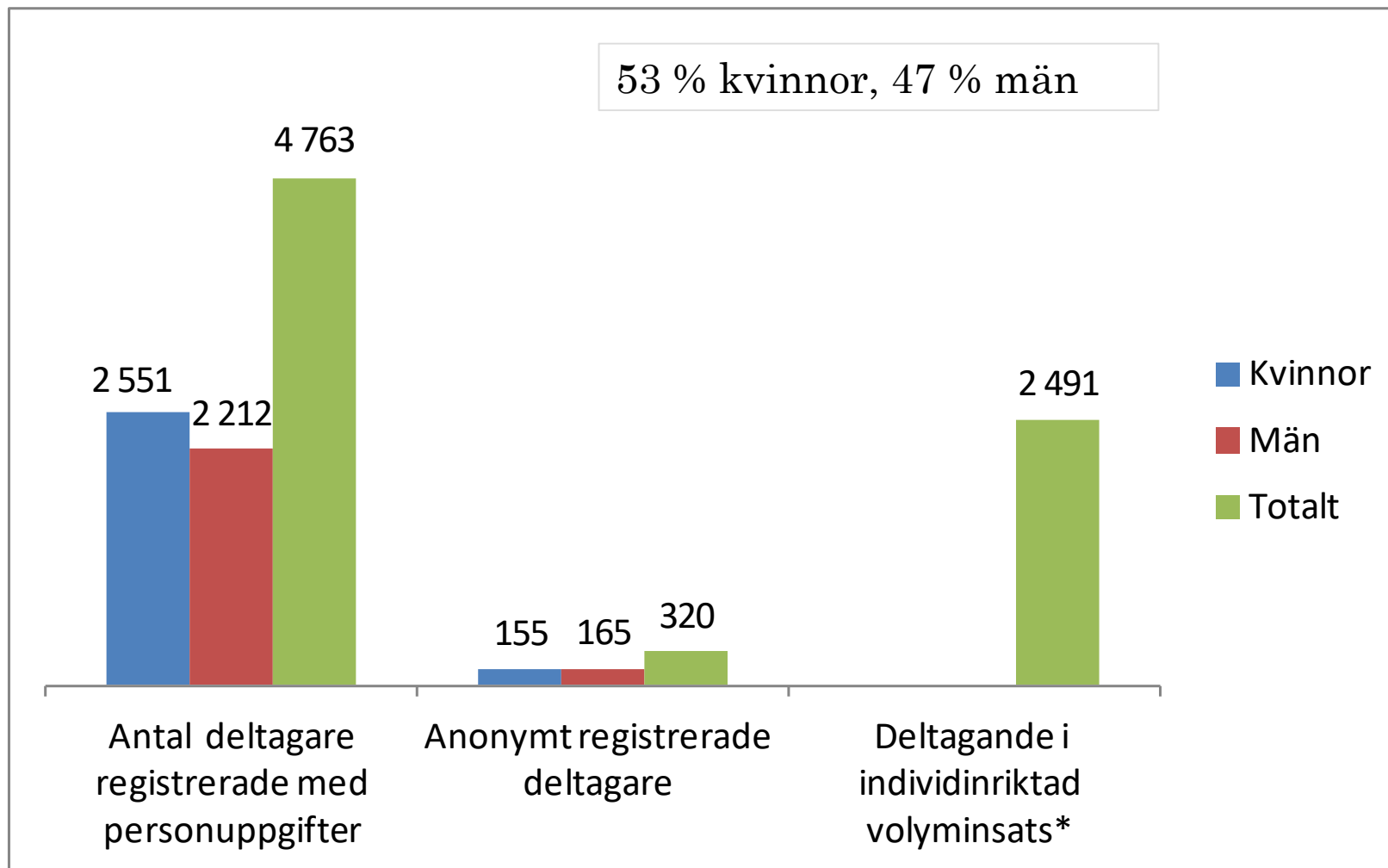
Finansiär	Samverkans- medel
Stat	67 785 000
VG-regionen	33 892 500
Kommun	33 894 500
Samordningsförbund	21 039 330
Totalt	156 611 330

2014 totalt 183 mkr

Eget kapital 36 mkr



DELTAGARE I SAMVERKAN JAN-AUG 2015

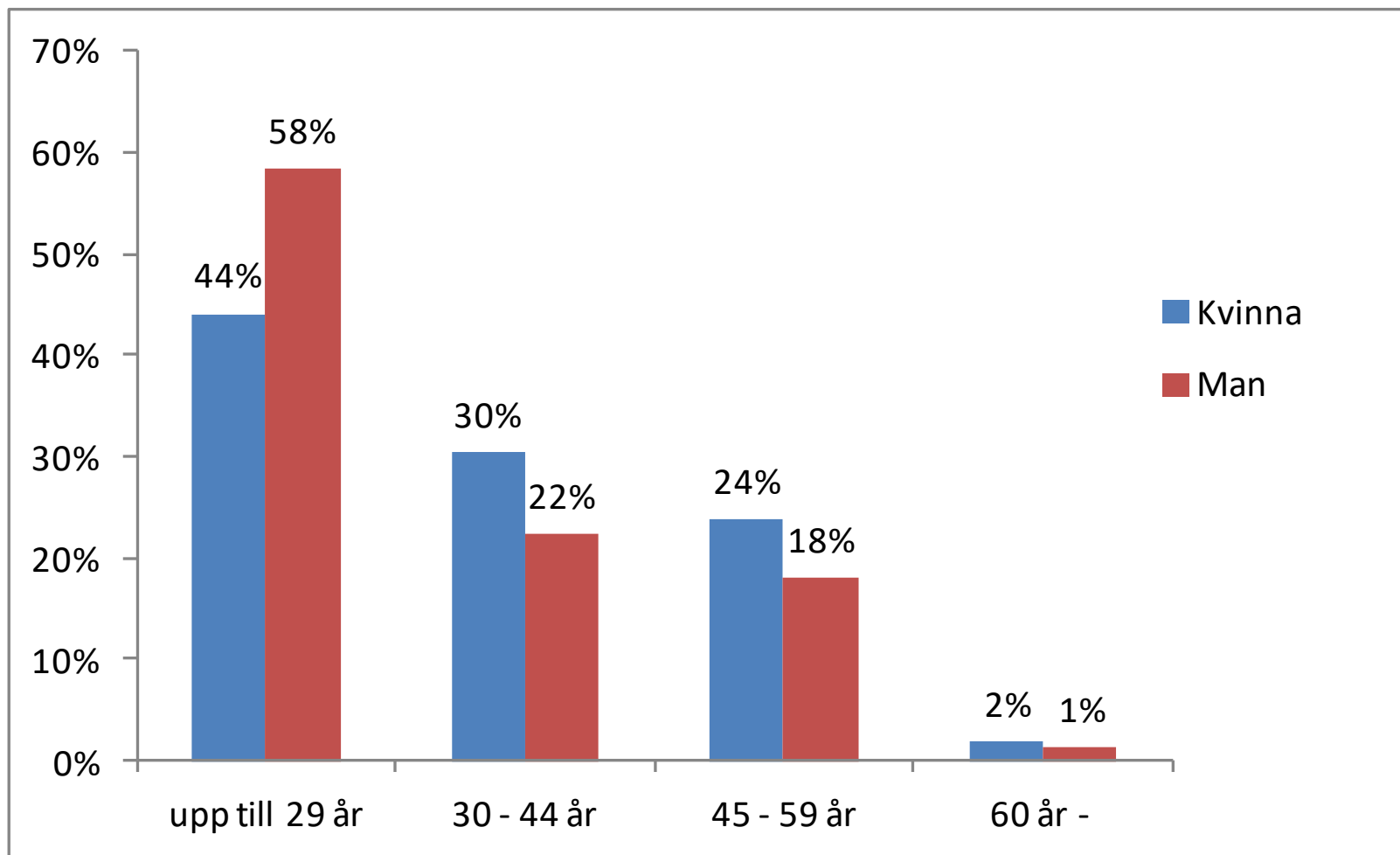


2015-09-23 Helena J

* t ex insatser med samverkan med FK på vårdcentral och konsultationsinsatser.

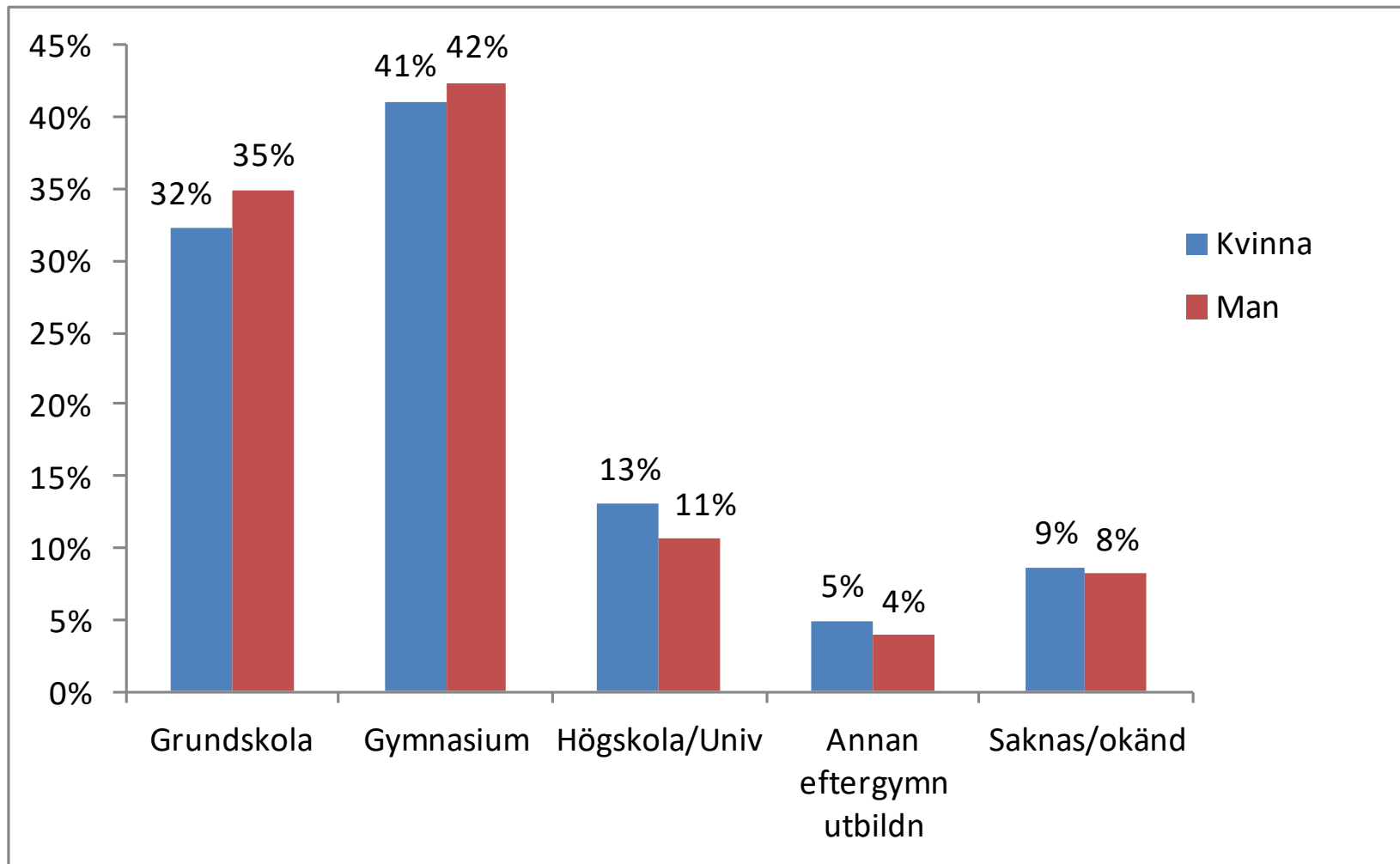
ÅLDERSFÖRDELNING

4 763 DELTAGARE (2 551 KVINNOR, 2 212 MÄN) JAN-AUG 2015



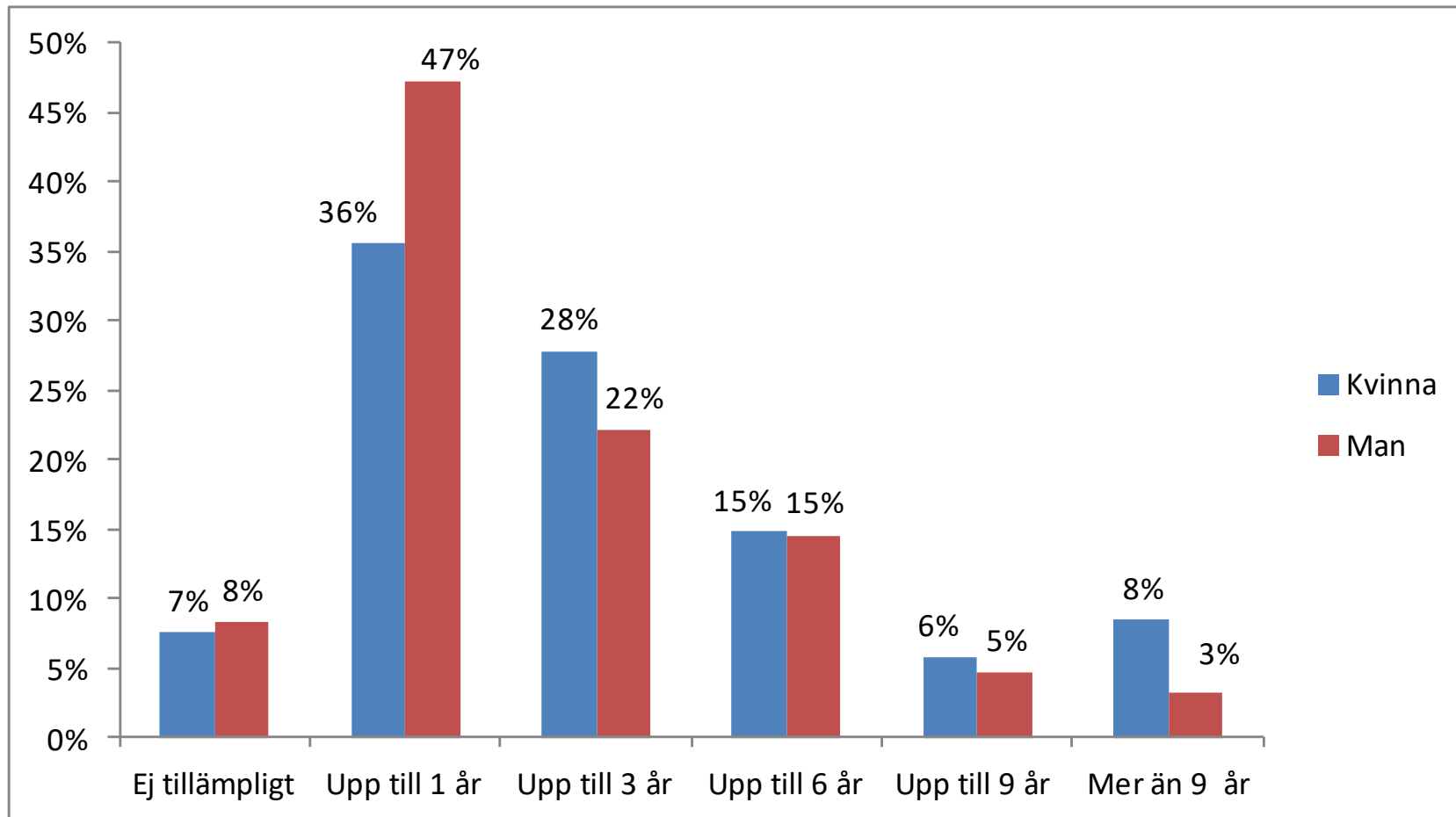
UTBILDNINGSBAKGRUND

4 763 DELTAGARE (2 551 KVINNOR, 2 212 MÄN) JAN-AUG 2015



TID I OFFENTLIG FÖRSÖRJNING

4 763 DELTAGARE (2 551 KVINNOR, 2 212 MÄN) JAN-AUG 2015



TID I OFFENTLIG FÖRSÖRJNING 2011-2015

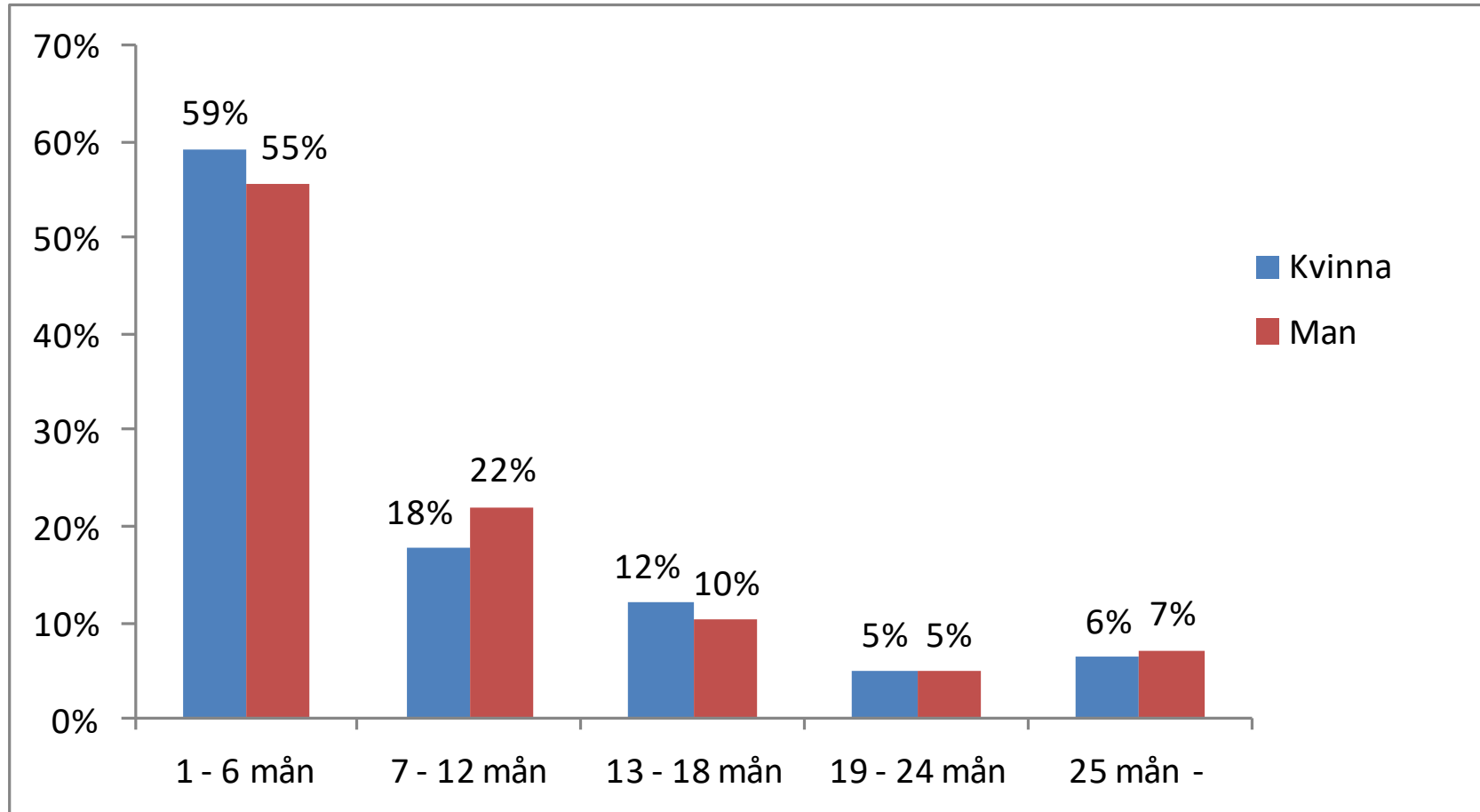
	Andel				
Tid i off försörjn	år 2011	år 2012	år 2013	år 2014	år 2015
ingen off försörjn	7	7	8	8	8
upp till 1 år	39	41	40	43	41
upp till 5 år	33	34	36	35	36
upp till 9 år	12	10	9	8	9
mer än 9 år	9	8	7	6	6
Antal deltagare	5 258	6 059	6 956	6 852	4 792



TID I SAMVERKANSINSATS

2 035 DELTAGARE SOM AVSLUTAT INSATS JAN-AUG 2015

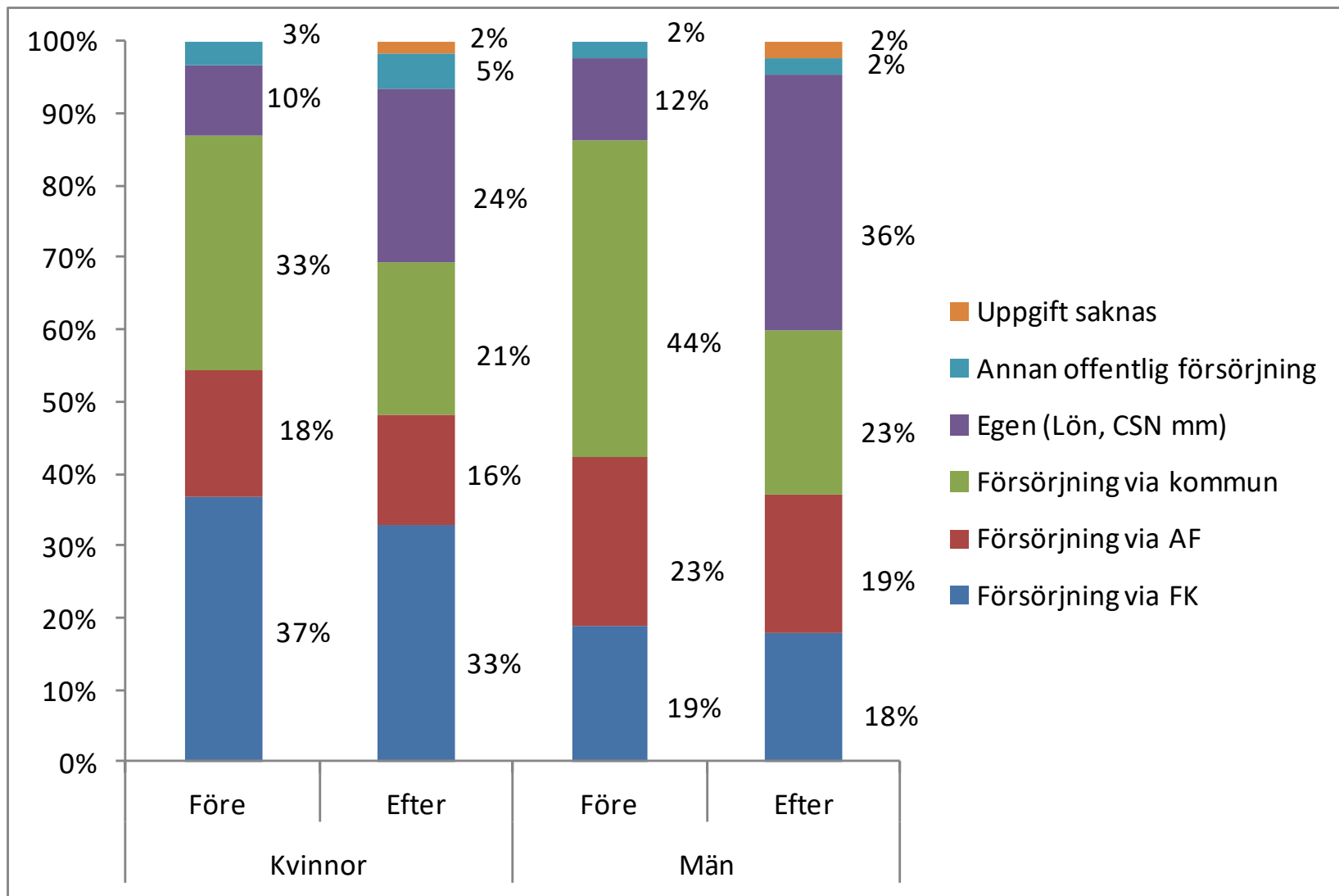
(56 % KVINNOR, 44 % MÄN)



FÖRSÖRJNINGSFÖRÄNDRING

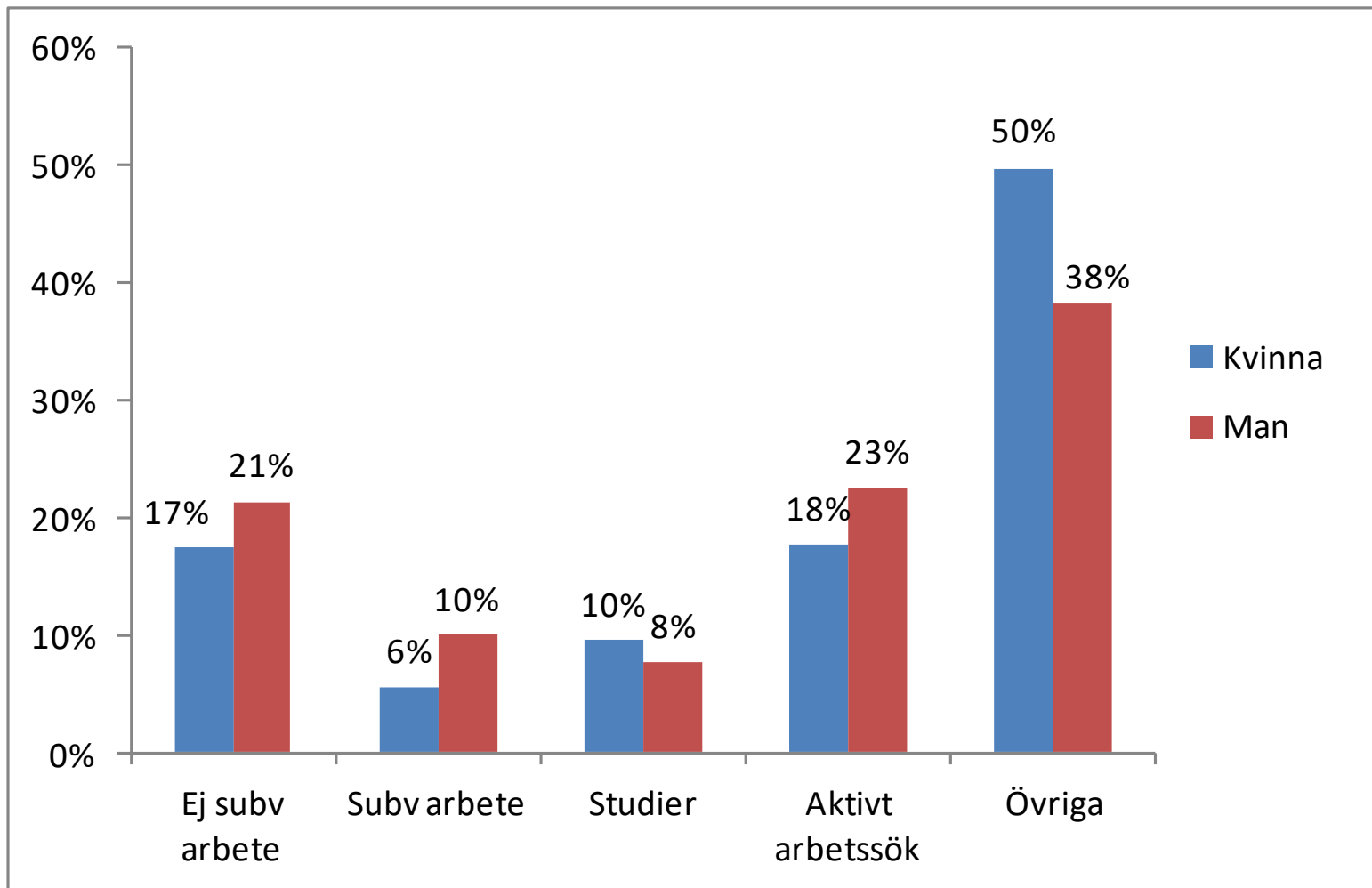
2 035 DELTAGARE SOM AVSLUTAT INSATS JAN-AUG 2015

(56 % KVINNOR, 44 % MÄN)



SYSSELSÄTTNING VID AVSLUT

2 035 DELTAGARE SOM AVSLUTAT INSATS JAN-AUG 2015
(56 % KVINNOR, 44 % MÄN)

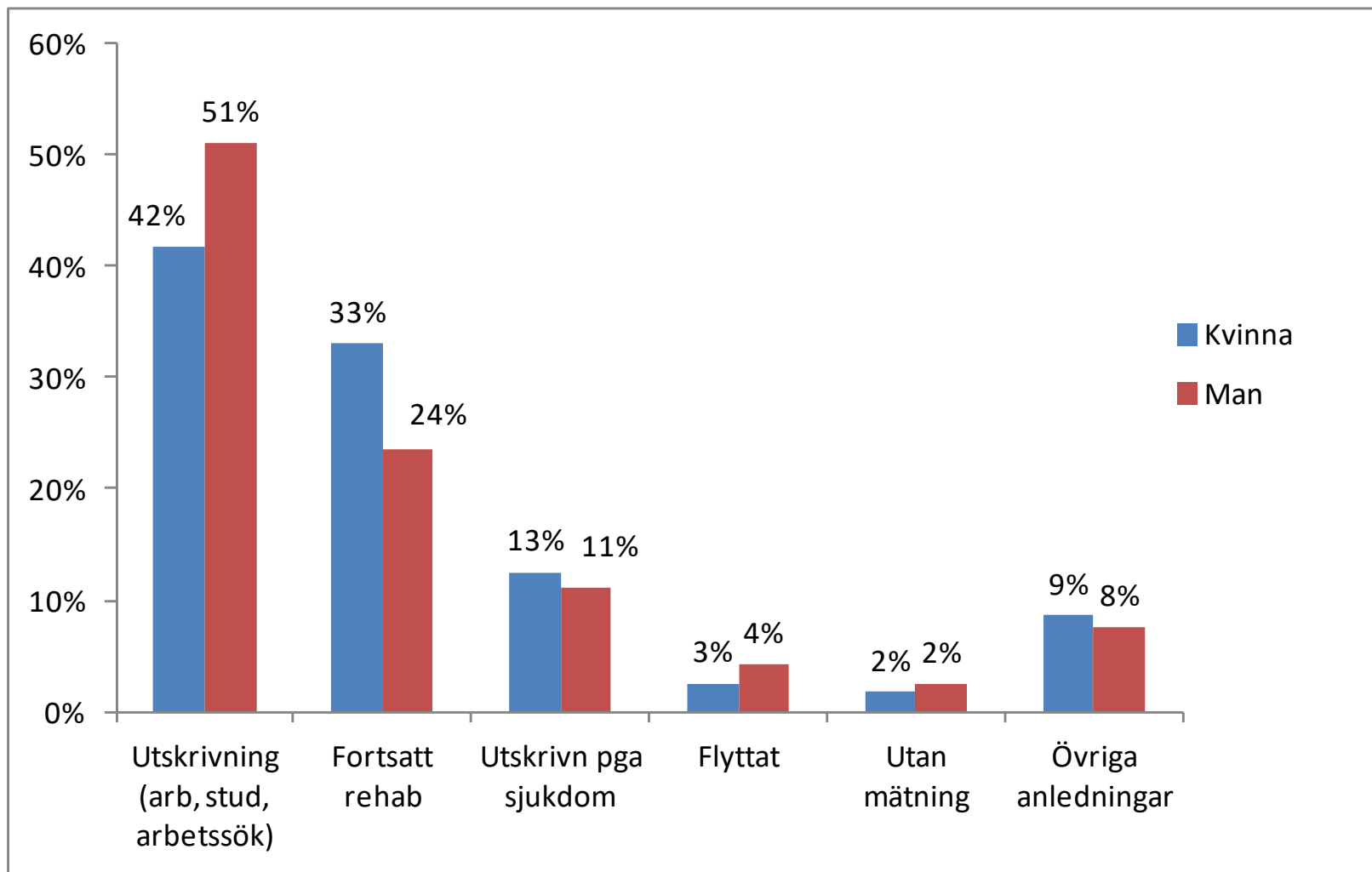


Före insats: arbete/studier kvinnor 14 %, män 10 % (totalt 13 %)
Efter insats: arbete/studier kvinnor 33 %, män 39 % (totalt 35 %)



AVSLUTSANLEDNING

2 035 DELTAGARE SOM AVSLUTAT INSATS JAN-AUG 2015
(56 % KVINNOR, 44 % MÄN)



SYSSELSÄTTNING VID AVSLUT - ÅLDER

	Arbete/studier	Före insats	Efter insats
18-29 år	kvinnor	15%	43%
	män	9%	47%
30-64 år	kvinnor	14%	27%
	män	11%	29%



SYSSELSÄTTNING VID AVSLUT - INRIKTNING REHAB MOT ARBETE/STUDIER, 2011-2014

- I insatser med huvudinriktning *rehab mot arbete* har 42 % avslutat till arbete/studier (3 647 deltagare, 47 % k, 53 %)
 - Kvinnor 40 % (arbetar i medeltal 83%)
 - Män 44 % (arbetar i medeltal 91 %)
- Ålder
 - Kvinnor 18-29 år 49 % avslutat till arbete/studier (86%)
 - Män 18-29 år 50 % avslutat till arbete/studier (92%)
 - Kvinnor från 30 år 27 % avslutat till arbete/studier (79%)
 - Män från 30 år 34 % avslutat till arbete/studier (90%)

