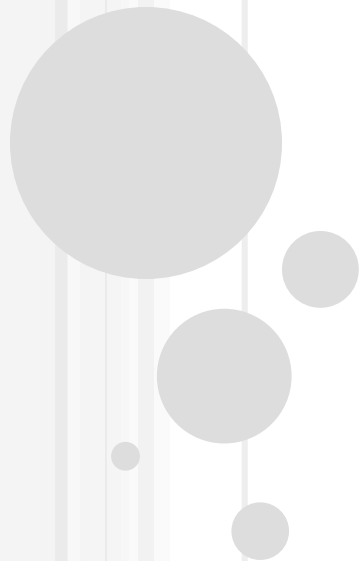


FINSAM I VÄSTRA GÖTALAND

**Resultat från SUS
januari-december 2016**



FINSAM I VÄSTRA GÖTALAND 2016

- 15 samordningsförbund, 49 kommuner
- Medelstillgångar 202 Mkr **(157 mkr)**
 - 150 Mkr budgeterat i olika insatser **(126 Mkr)**
 - 23 Mkr administrativa kostnader **(21 Mkr)**

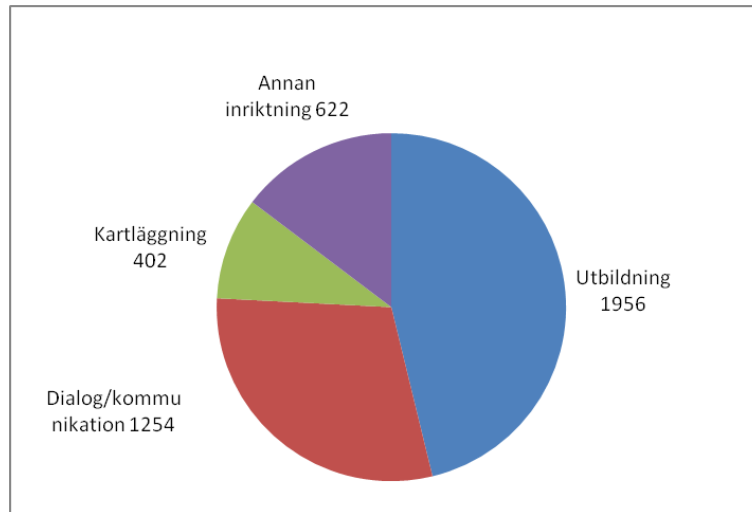
2016-10-06

Finansiär	Samverkans- medel
Stat	83 000 000
VG-regionen	40 300 000
Kommun	40 300 000
Samordningsförbund	24 500 000
ESF-medel	13 700 000
Totalt	201 800 000

*Eget kapital 2016:
24 Mkr **(21)***

röda siffror = föregående år

INSATSER OCH DELTAGARE I VG 2016



Strukturövergripande insatser - *Stödja/stärka samverkan mellan parterna* - totalt 4 234 deltagande i volyminsats

13 % av insatskostnaderna

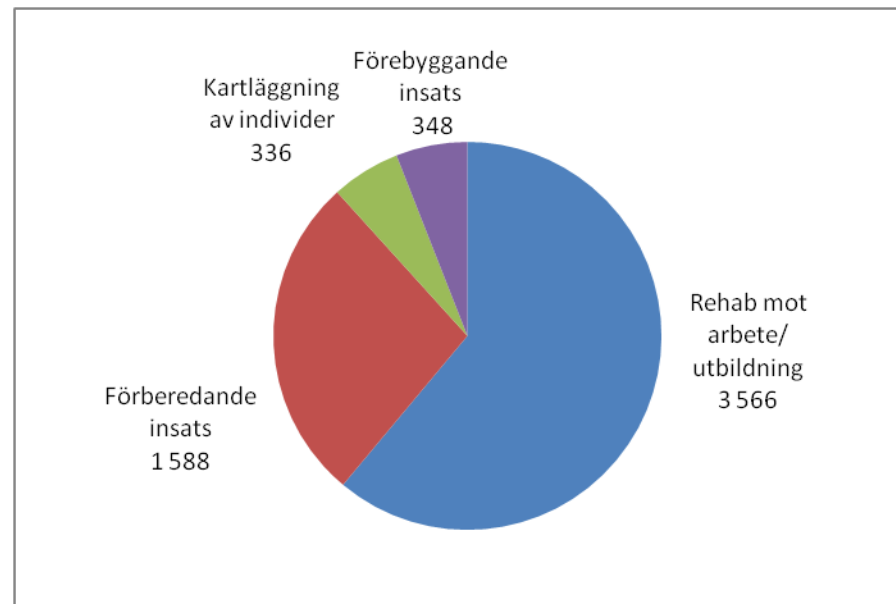
2016-10-06

Individeriktade insatser

Syfte - individer ska uppnå eller förbättra förmåga att utföra förvärvsarbete

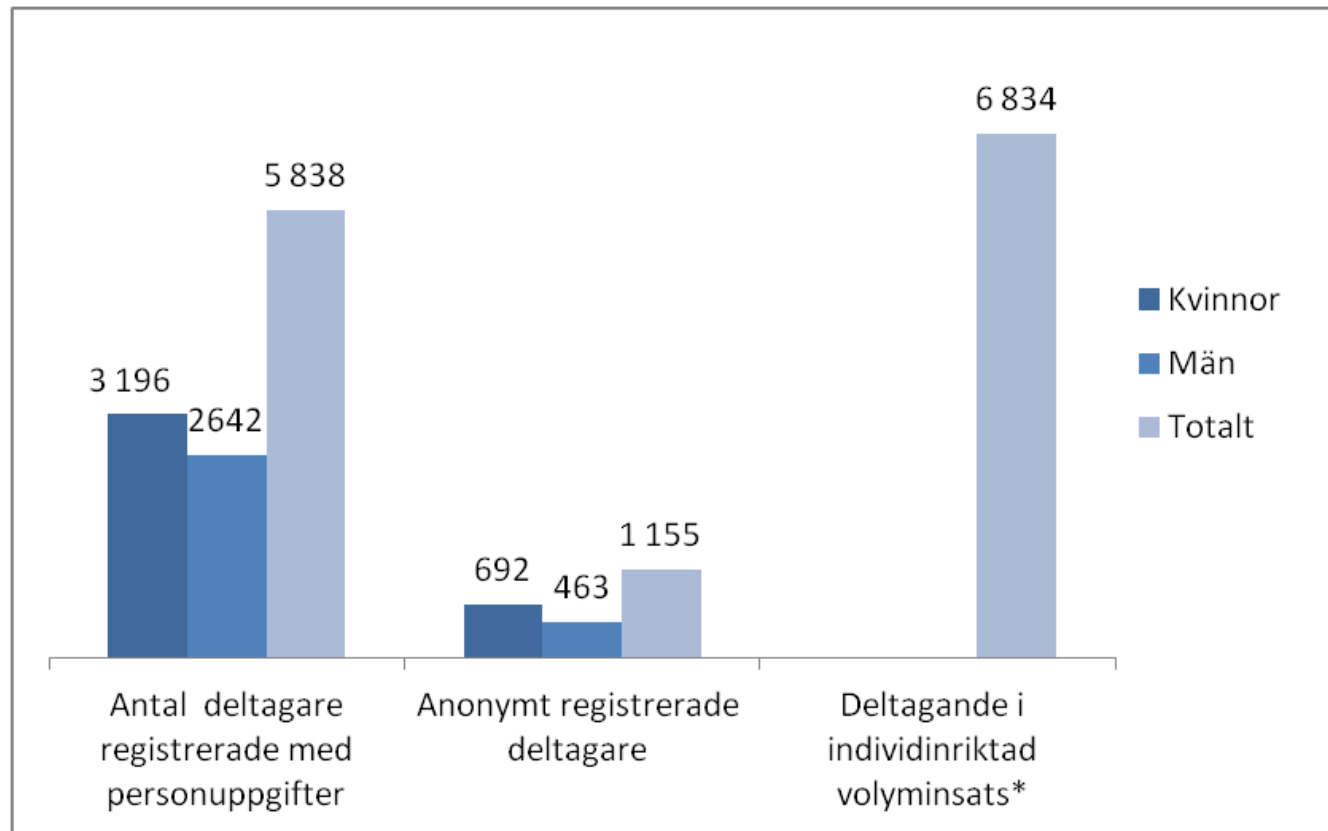
Totalt 12 672 varav
 - 5 838 deltagare
 - 6 834 deltagande i volyminsats

87 % av insatskostnaderna



DELTAGARE I SAMVERKAN JAN-DEC 2016

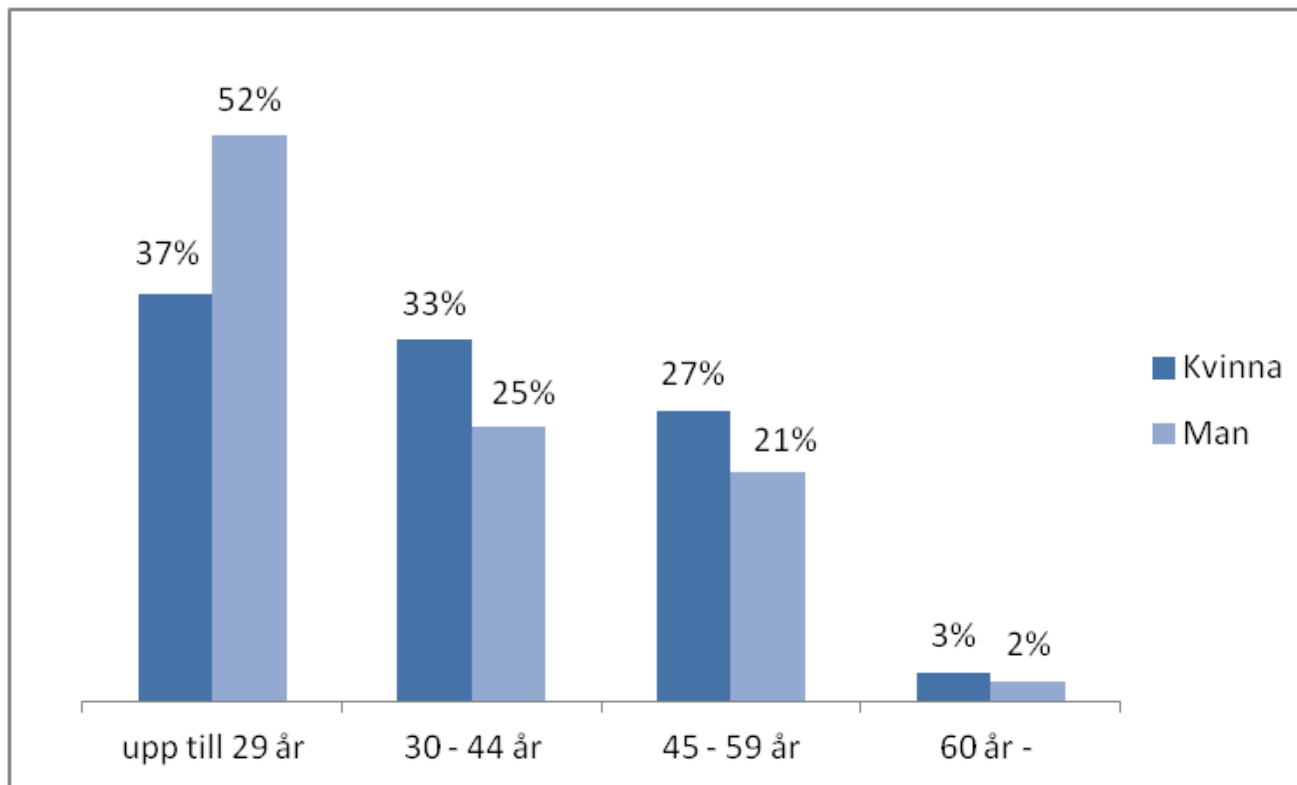
56 % kvinnor, 44 % män



* bl.a. insatser med samverkan med FK på vårdcentral och konsultationsinsatser.

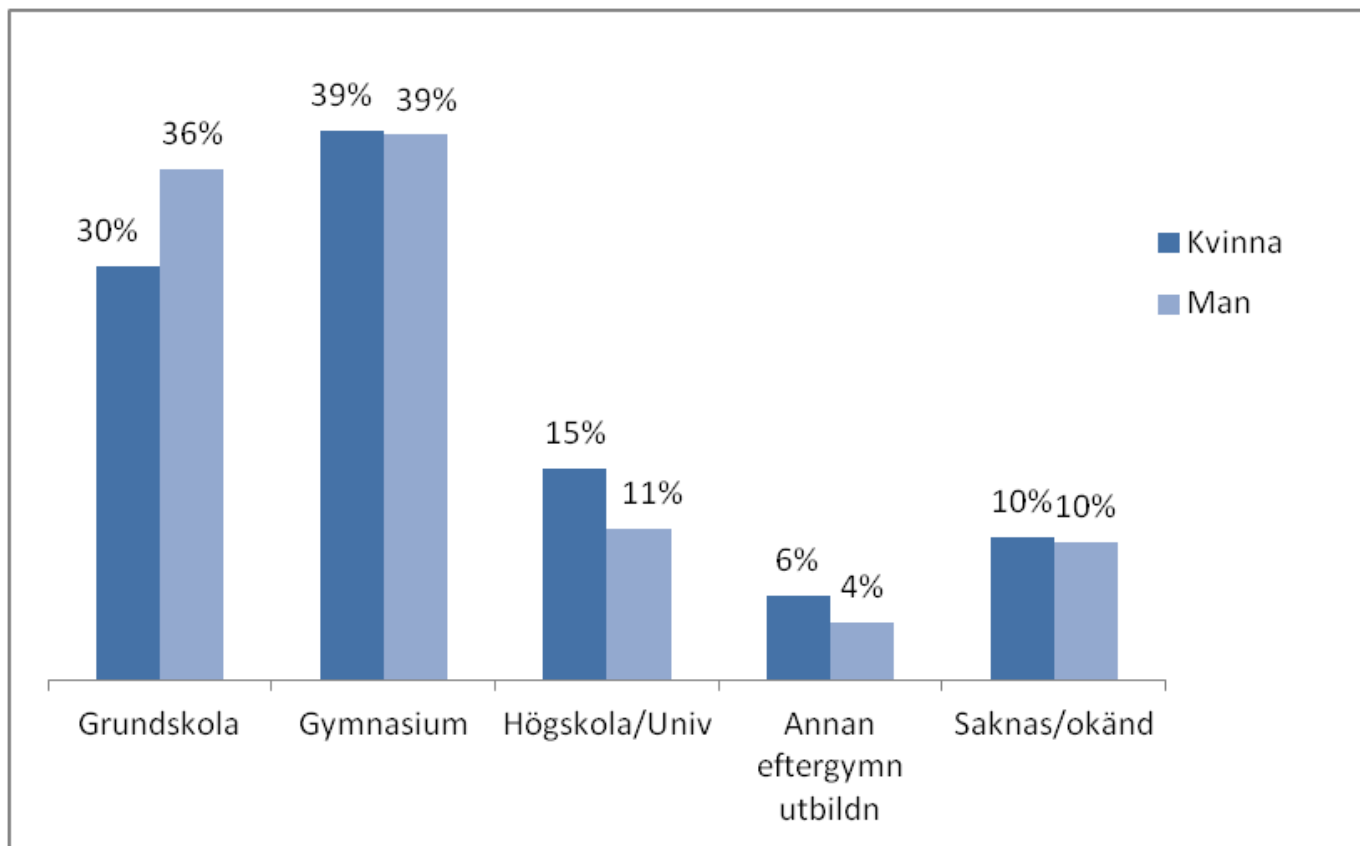
ÅLDERSFÖRDELNING, JAN-DEC 2016

5 838 DELTAGARE (31967 KVINNOR, 2 642 MÄN)



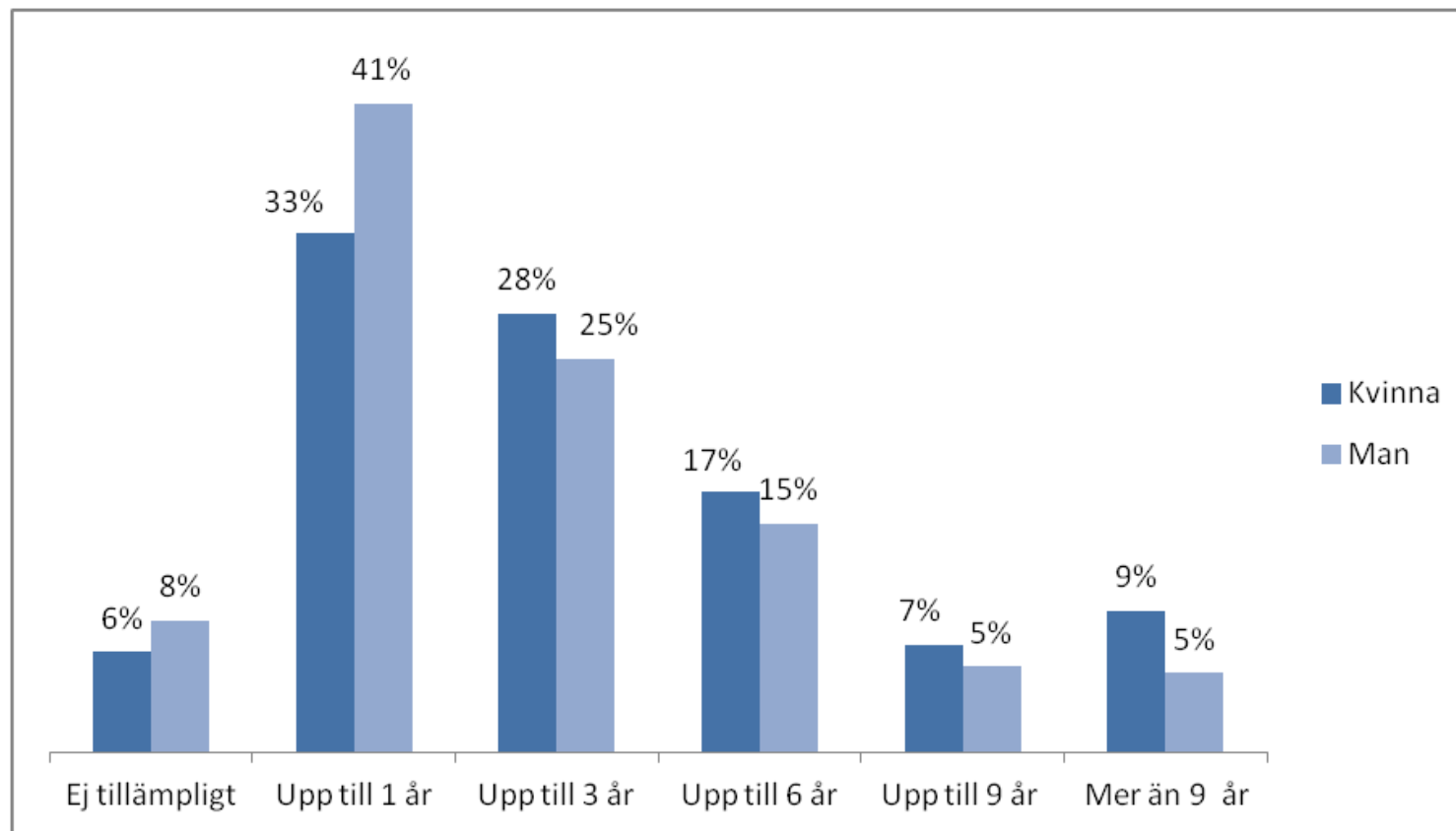
UTBILDNINGSBAKGRUND, JAN-DEC 2016

5 838 DELTAGARE (3 196 KVINNOR, 2 642 MÄN)



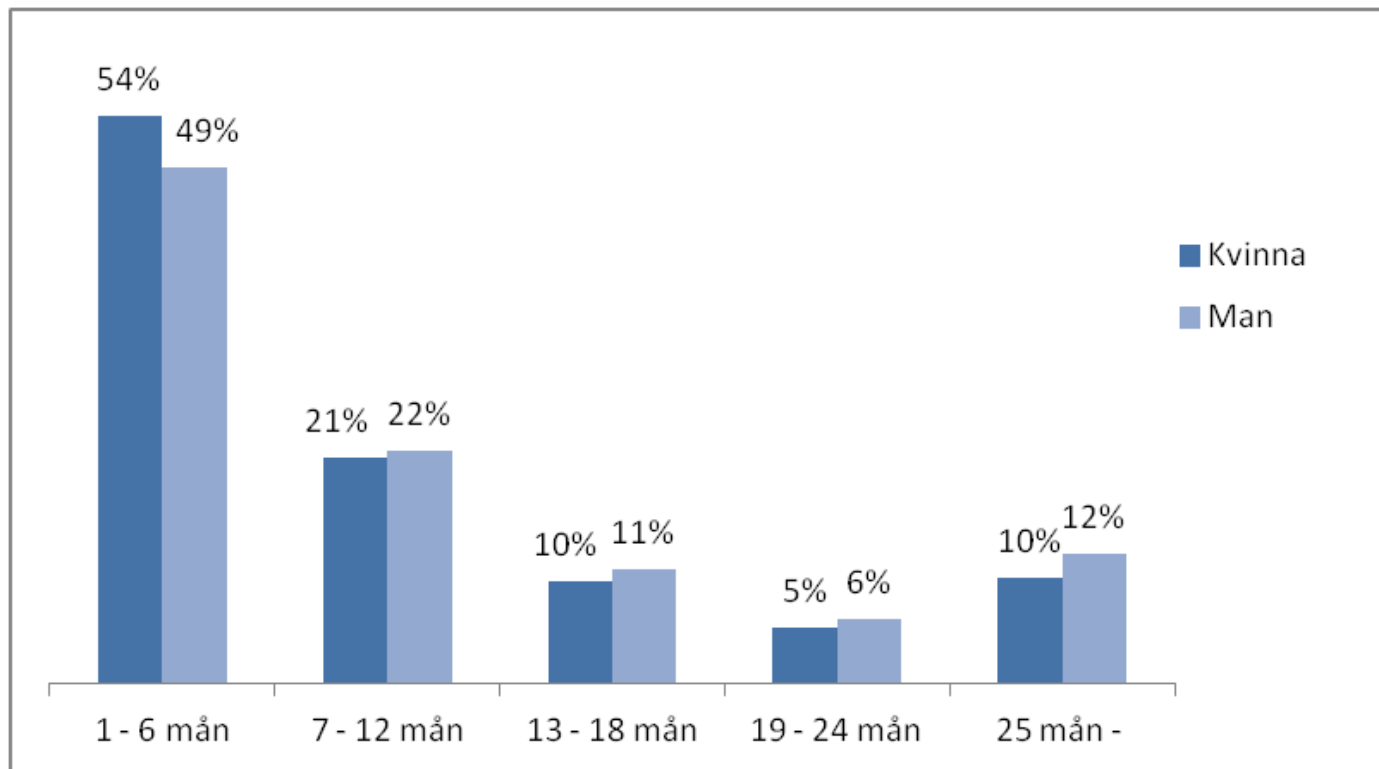
TID I OFFENTLIG FÖRSÖRJNING, JAN-DEC 2016

5 838 DELTAGARE (3 196 KVINNOR, 2 642 MÄN)



TID I SAMVERKANSINSATS

3 10 1DELTAGARE SOM AVSLUTAT INSATS JAN-DEC 2016
(56 % KVINNOR, 44 % MÄN)

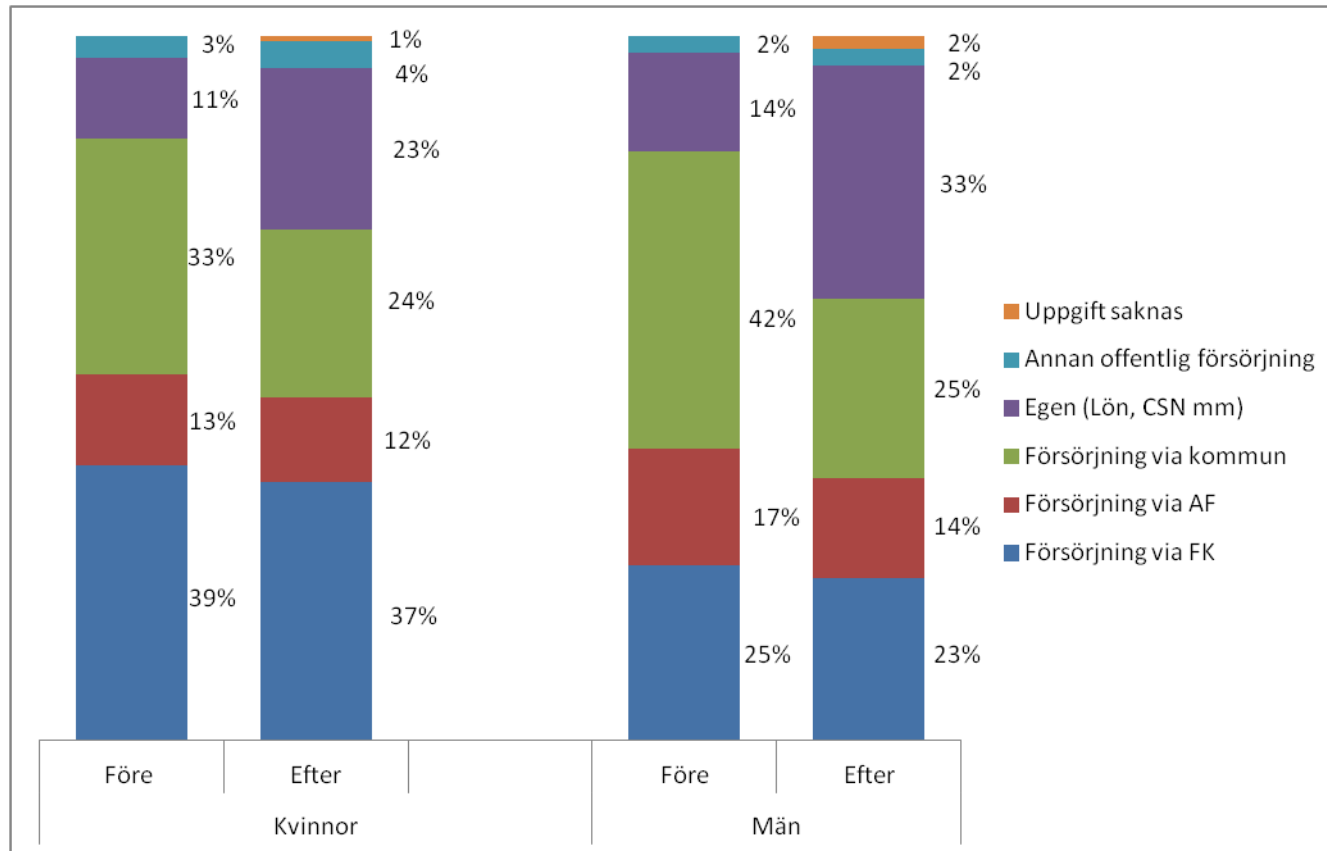


2016-10-06



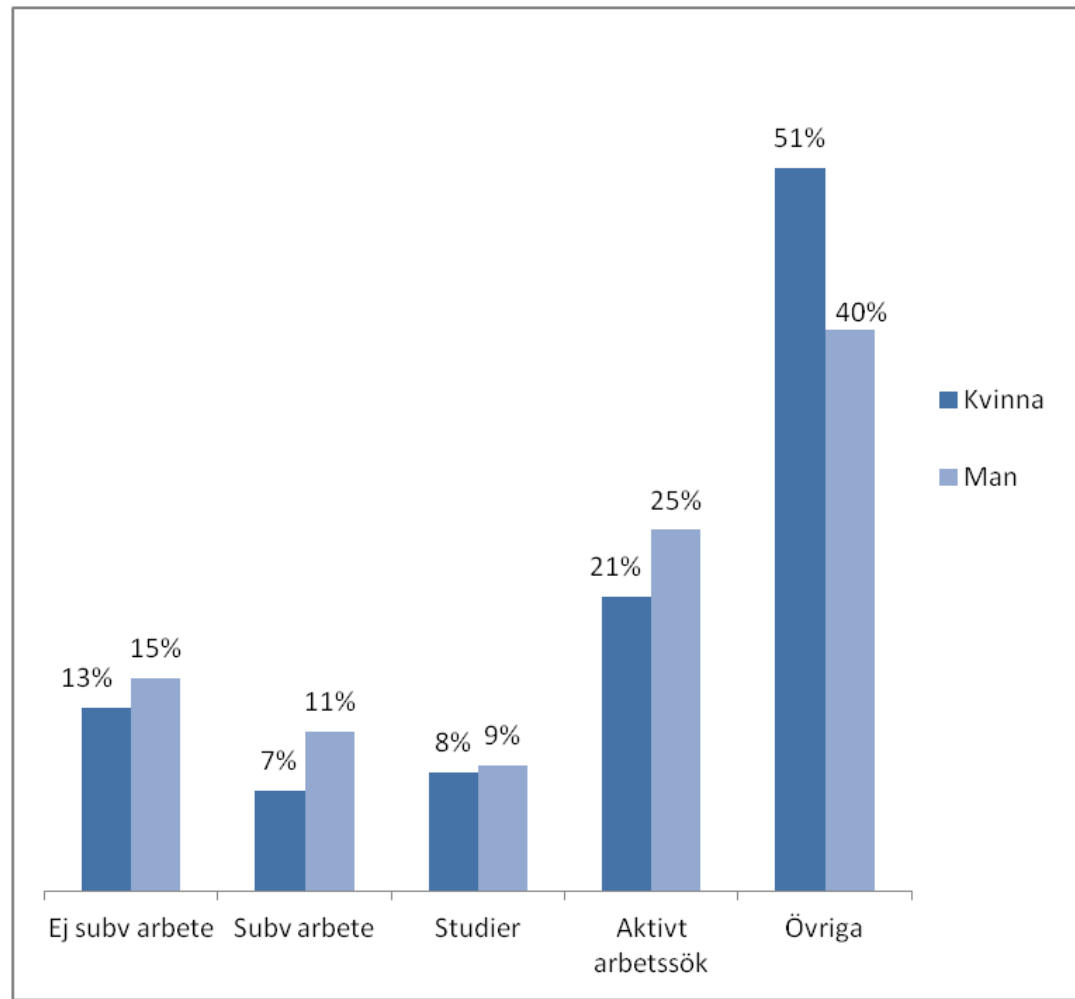
FÖRSÖRJNINGSFÖRÄNDRING

3 101 DELTAGARE SOM AVSLUTAT INSATS JAN-DEC 2016
(56 % KVINNOR, 44 % MÄN)



SYSSELSÄTTNING VID AVSLUT

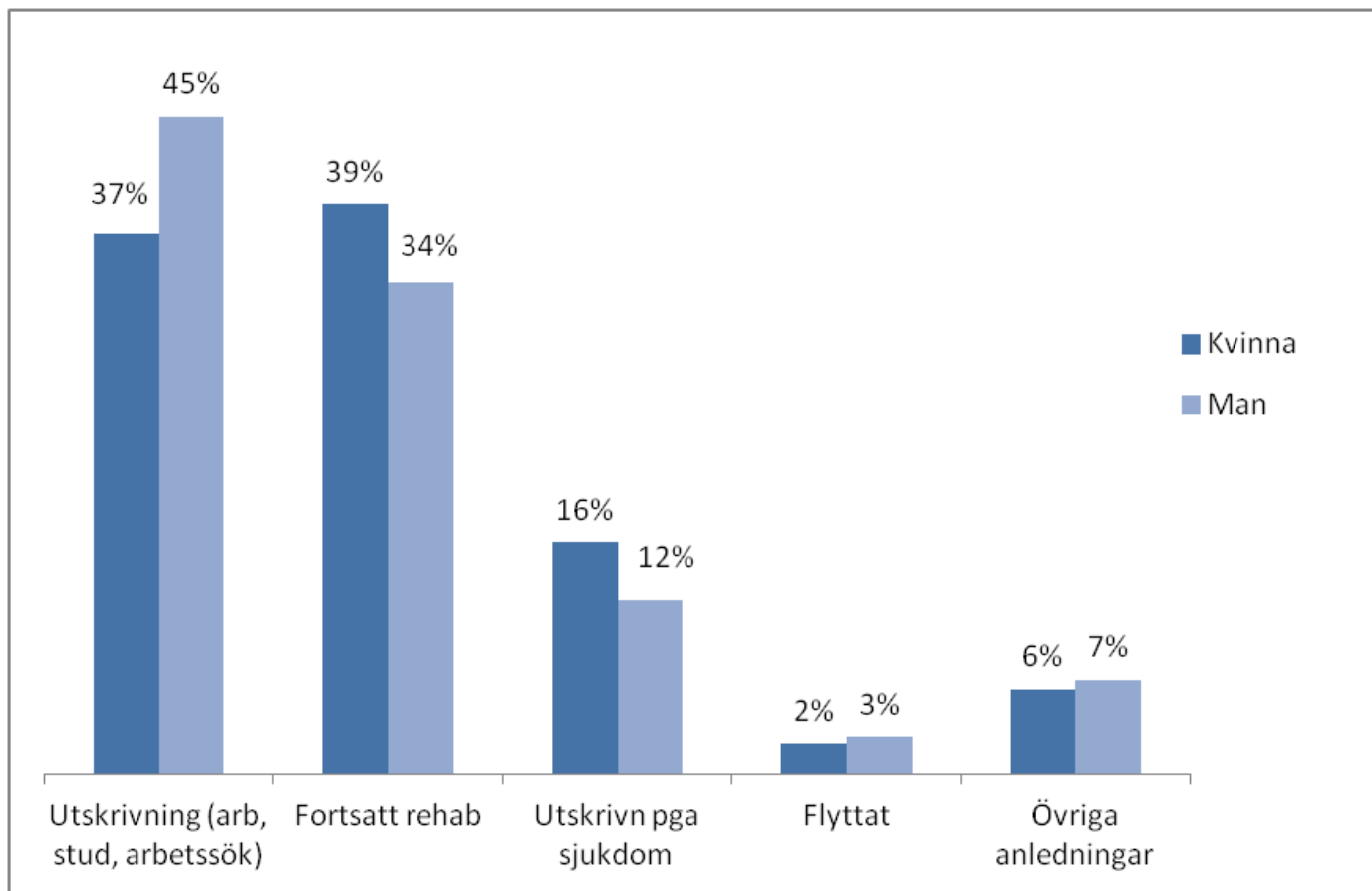
3 101 DELTAGARE SOM AVSLUTAT INSATS JAN-DEC 2016
(56 % KVINNOR, 44 % MÄN)



Före insats: totalt arbete/studier kvinnor 15 %, män 11 % (totalt 13 %)
Efter insats: totalt arbete/studier kvinnor 31 %, män 38 % (totalt 34 %)

AVSLUTSANLEDNING ALLA SOM AVSLUTAT

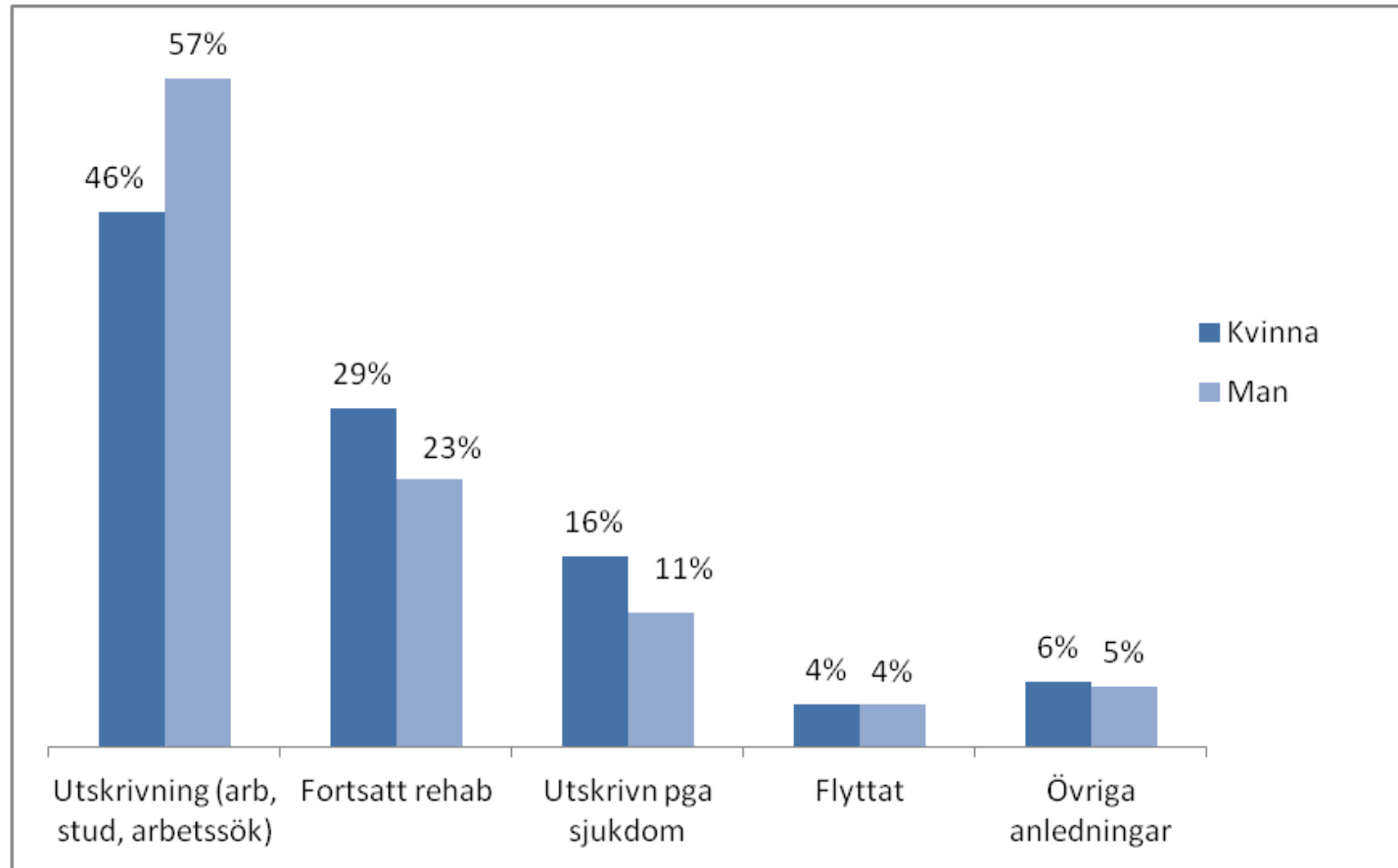
3 101 DELTAGARE SOM AVSLUTAT INSATS JAN-DEC 2016 (56 % KVINNOR, 44 % MÄN)



AVSLUTSANLEDNING INRIKTNING REHAB MOT

ARBETE/UTBILDNING

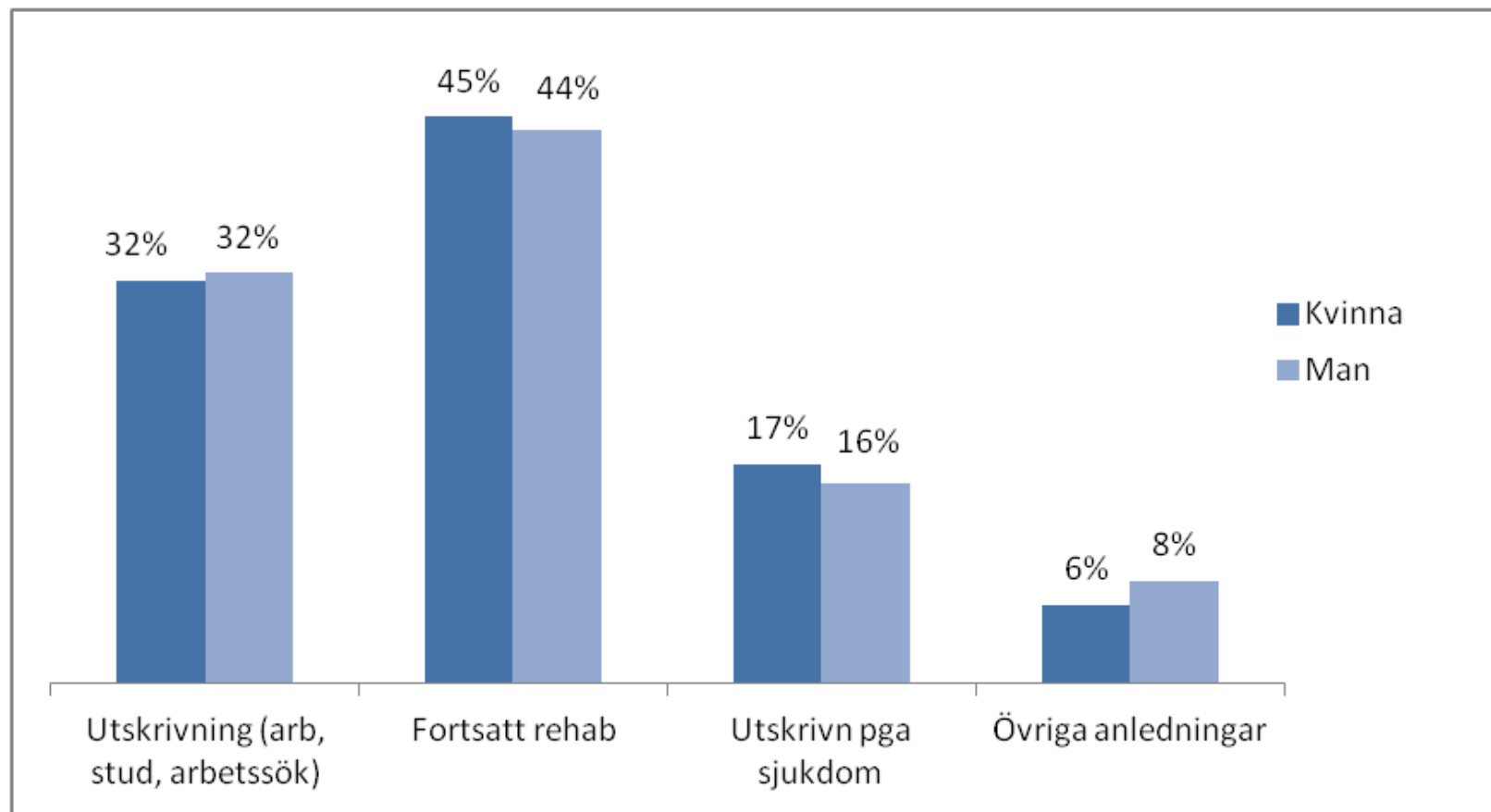
1 563 DELTAGARE SOM AVSLUTAT INSATS JAN-DEC 2016
(50 % KVINNOR, 50 % MÄN)



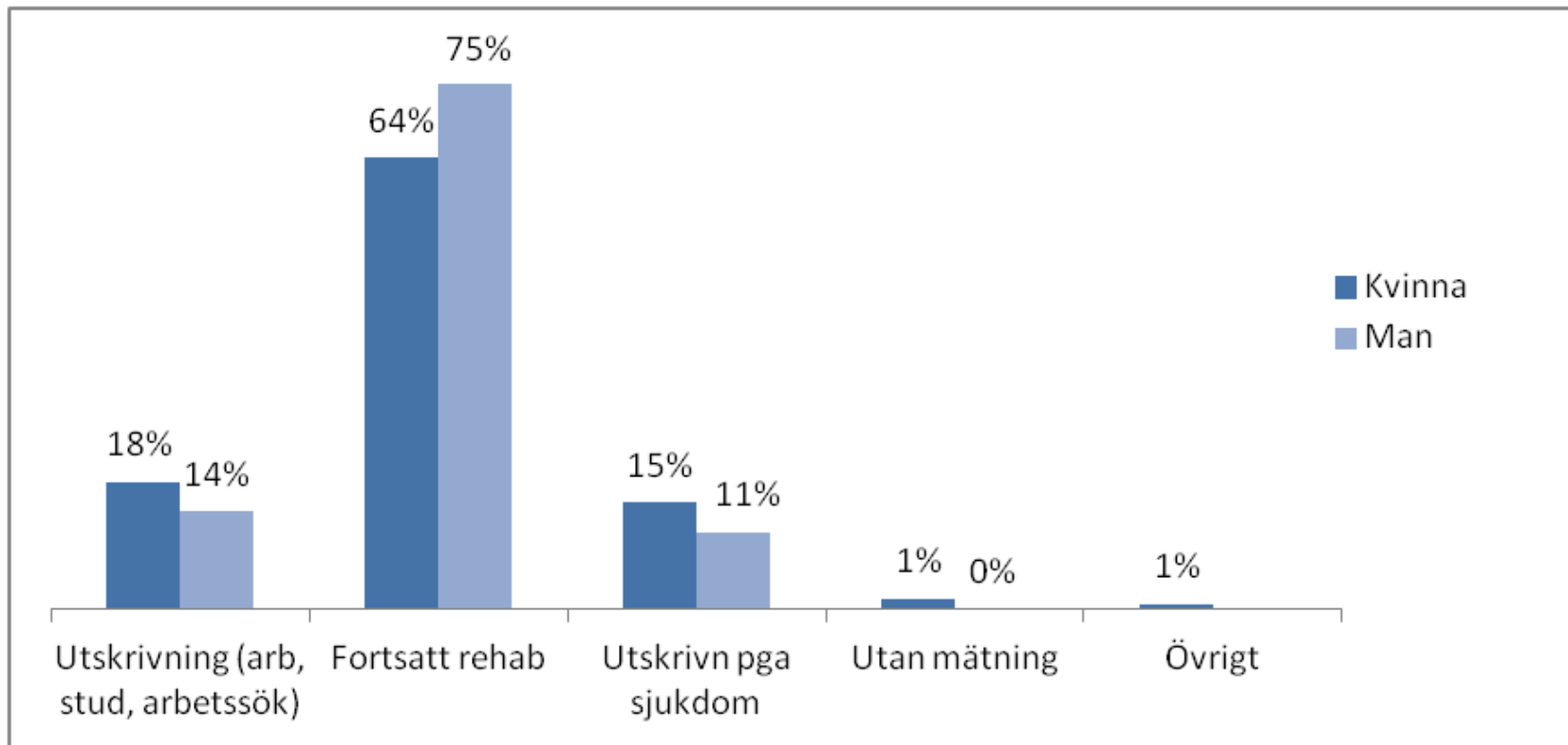
AVSLUTSANLEDNING FÖRBEREDANDE INSATSER

997 DELTAGARE SOM AVSLUTAT INSATS JAN-AUG 2016

(64 % KVINNOR, 36 % MÄN)



AVSLUTSANLEDNING KARTLÄGGNING AV INDIVIDER 274 DELTAGARE SOM AVSLUTAT INSATS JAN-DEC 2016 (50 % KVINNOR, 50 % MÄN)

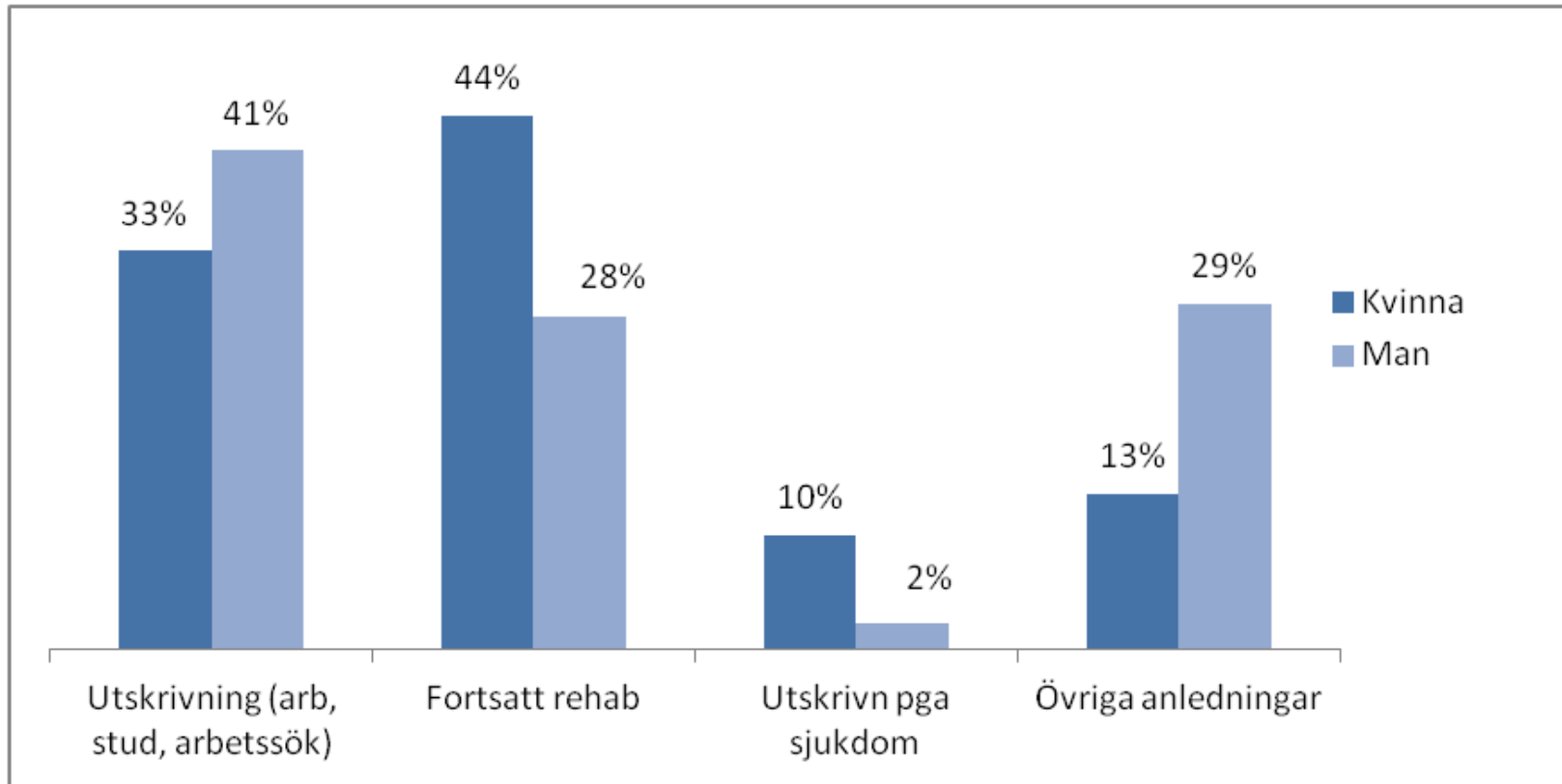


2017-03-06

AVSLUTSANLEDNING FÖREBYGGANDE INSATSER

272 DELTAGARE SOM AVSLUTAT INSATS JAN-AUG 2016

(65 % KVINNOR, 35 % MÄN)



2017-03-06



AVSLUTSANLEDNING FÖR UNGA MED AKTIVITETSERSÄTTNING
UPP TILL 29 ÅR SOM AVSLUTAT INSATS JAN-DEC 2016
260 DELTAGARE, 52 % KVINNOR, 48 % MÄN

